

VALUTAZIONE prove strutturate CLASSI 1[^]2[^]3[^]4[^]5[^] DI SCUOLA PRIMARIA



Classi PRIME

totale alunni n. 94

PROVE IN INGRESSO

2 bambini H non hanno eseguito la prova
1 bambino H ha eseguito la prova pers.
totale alunni 92

totale alunni 93 (1trasferimento)

1^ QUADRIMESTRE

2 bambini H non hanno eseguito la prova
1 bambino H ha eseguito la prova pers.
Totale alunni 91

totale alunni 93

2^ QUADRIMESTRE

3 bambini H non hanno eseguito la prova
Totale alunni 90

Sono state elaborate e somministrate in ingresso:

- 1 prova comune di Italiano
- 1 prova comune di Matematica
- 1 prova comune di Inglese

Indicatori di valutazione individuati

- Abilità non raggiunte (ins) \longrightarrow 5
- Abilità parz. raggiunte (Pz) \longrightarrow 6
- Abilità suff. raggiunte (S) \longrightarrow 7/8
- Abilità pienam. raggiunte (P) \longrightarrow 9/10

PROVA DI ITALIANO

CLASSE	MEDIA TEST INIZIALI	MEDIA TEST INTERMEDI	MEDIA TEST FINALI
1 [^] A	7,9	8,1	9,5
1 [^] B	8,1	8,3	9,4
1 [^] C	7,3	7,5	8,9
1 [^] D	6,9	7,7	8,5
1 [^] E	8,4	7,6	8,3

Prova di italiano

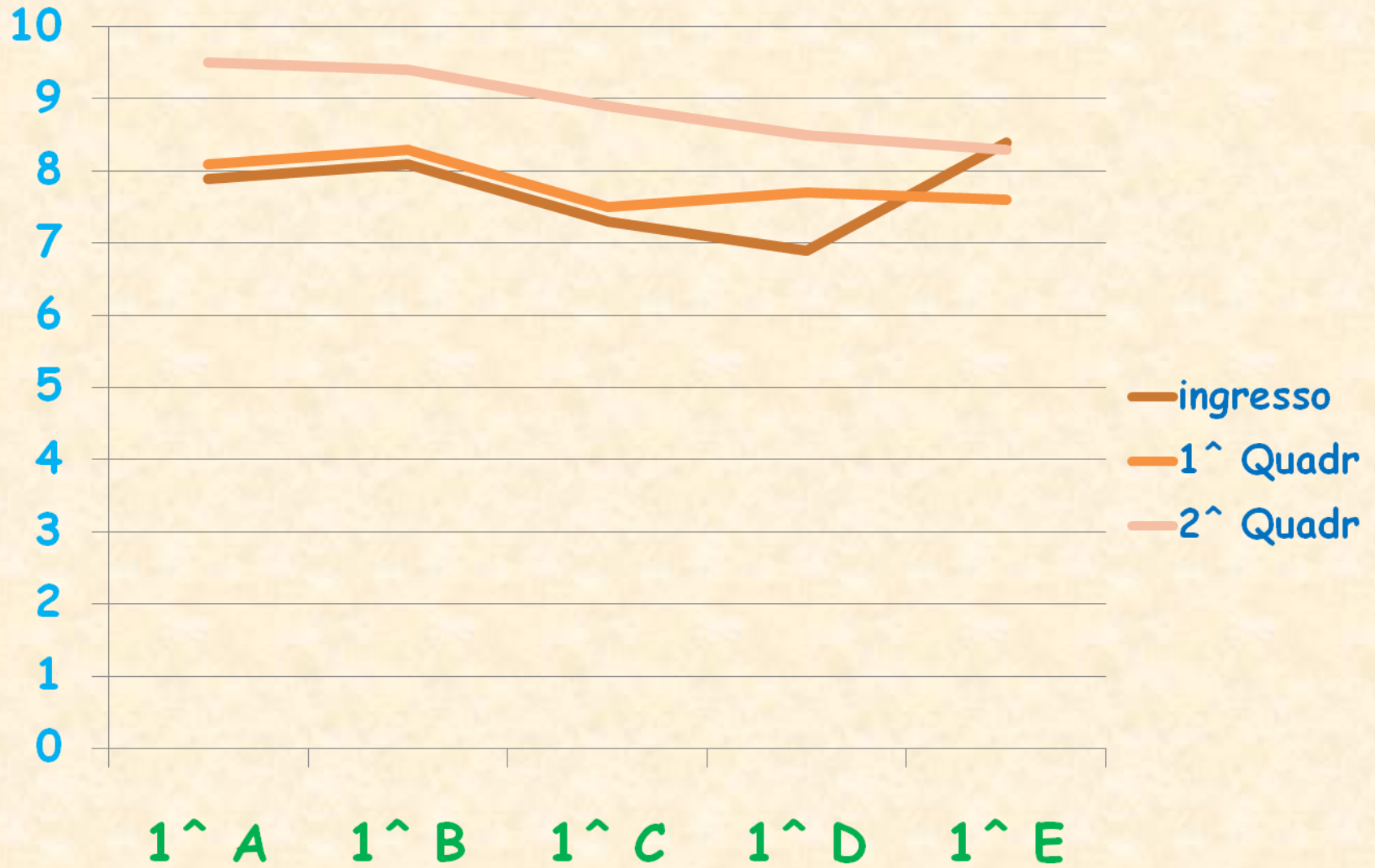
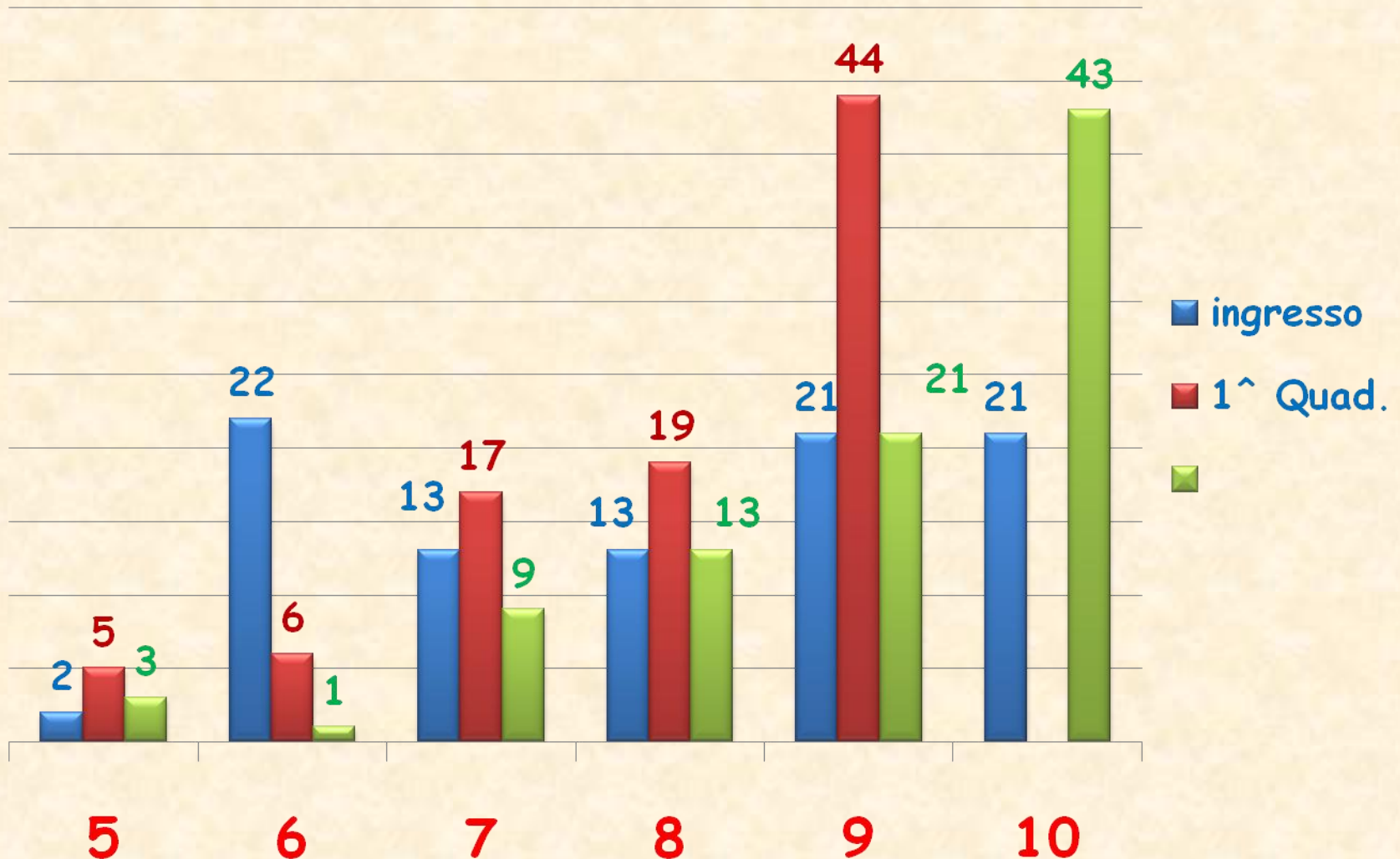


TABELLA COMPLESSIVA VOTI DI ITALIANO

VOTO	IN INGRESSO	INTERMEDIO	FINALE
5	2	5	3
6	22	6	1
7	26	17	9
8		19	13
9	42	44	21
10		=	43
Totale alunni	92	91	90

TABELLA COMPLESSIVA VOTI DI ITALIANO



PROVA DI MATEMATICA

CLASSE	MEDIA TEST INIZIALI	MEDIA TEST INTERMEDI	MEDIA TEST FINALI
1 [^] A	7,9	8,1	9,5
1 [^] B	8,1	8,5	9,4
1 [^] C	6,9	7,8	8,9
1 [^] D	6,9	7,8	8,5
1 [^] E	7,9	8	9,2

PROVA DI MATEMATICA

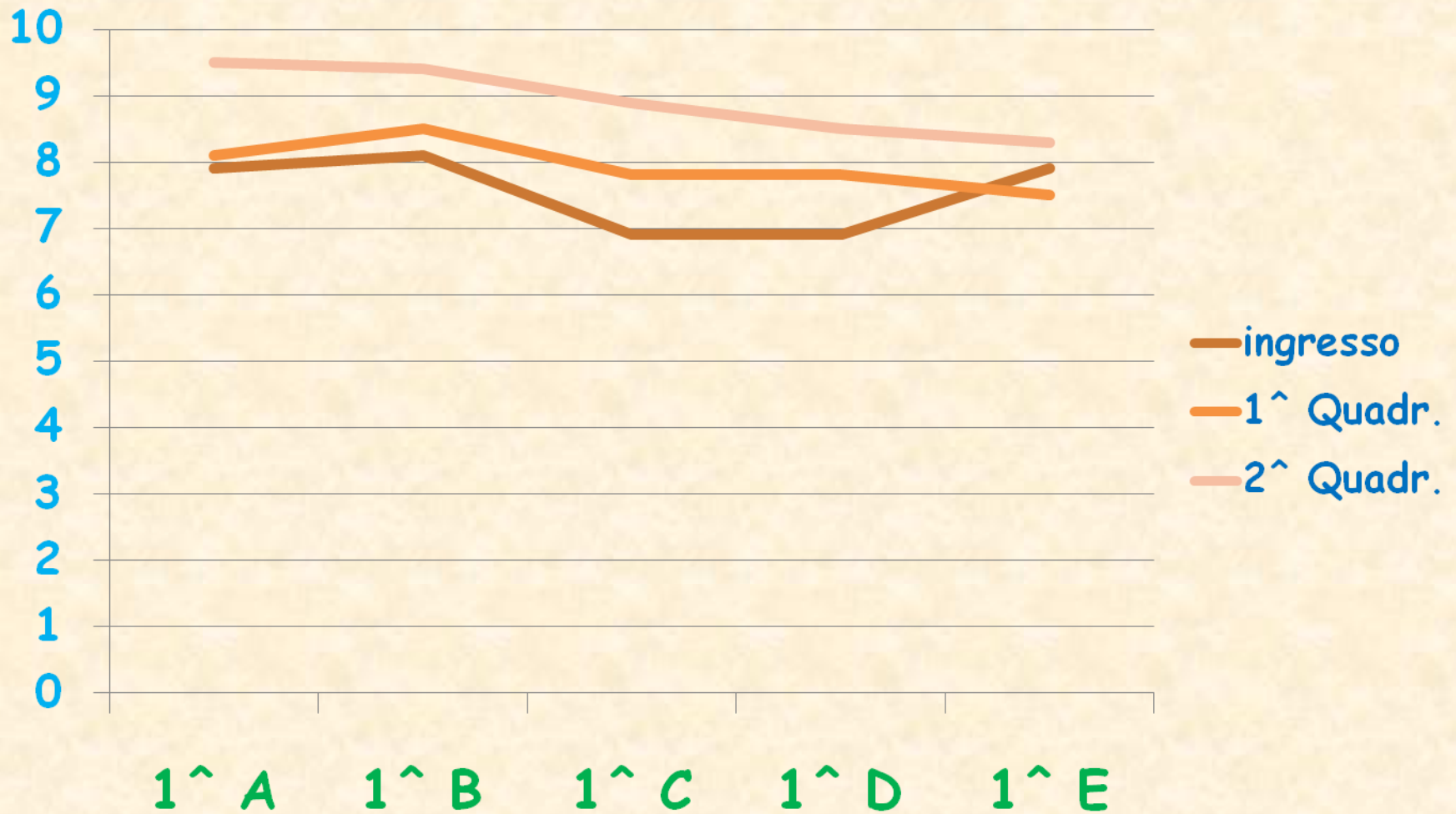
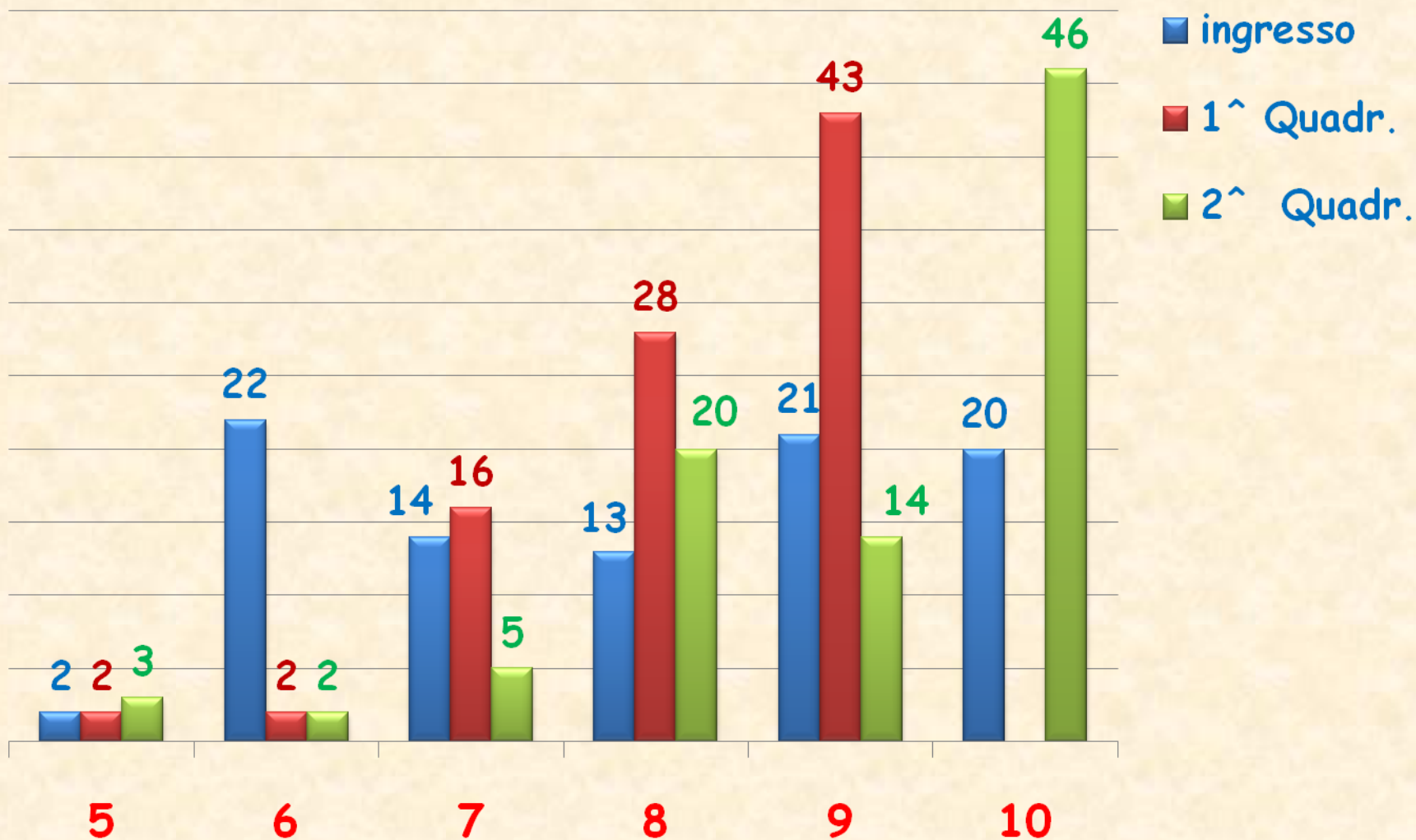


TABELLA COMPLESSIVA VOTI DI MATEMATICA

VOTO	IN INGRESSO	INTERMEDIO	FINALE
5	2	2	3
6	22	2	2
7	27	16	5
8		28	20
9	41	43	14
10		=	46
Totale alunni	92	91	90

TABELLA COMPLESSIVA VOTI DI MATEMATICA



PROVA DI INGLESE

CLASSE	MEDIA TEST INIZIALI	MEDIA TEST INTERMEDI	MEDIA TEST FINALI
1 [^] A	7,9	8,1	8,9
1 [^] B	8,1	7,8	8,1
1 [^] C	6,1	8,9	9,1
1 [^] D	5,9	8,2	8,8
1 [^] E	7,5	8,6	8,2

PROVA DI INGLESE

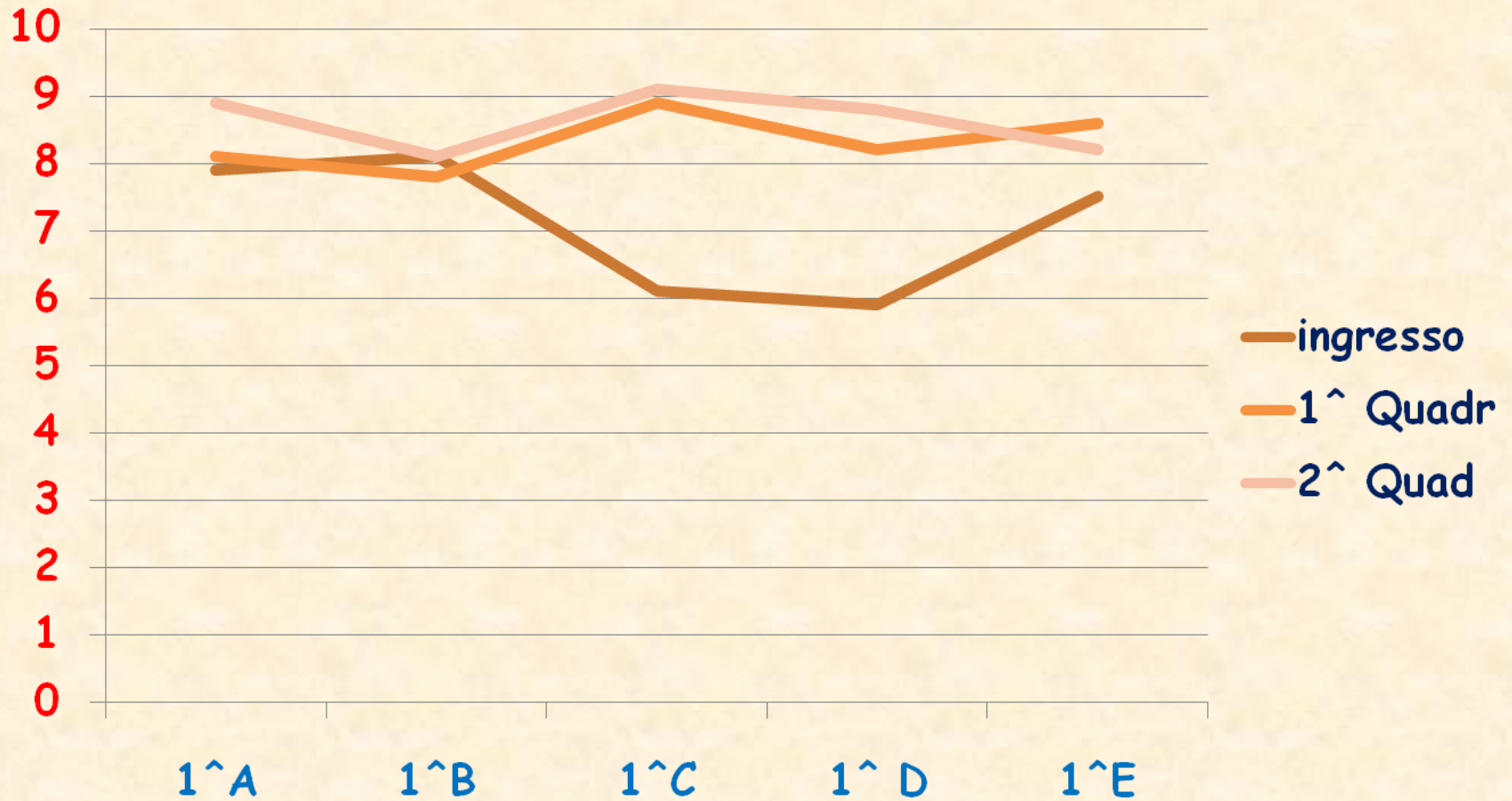
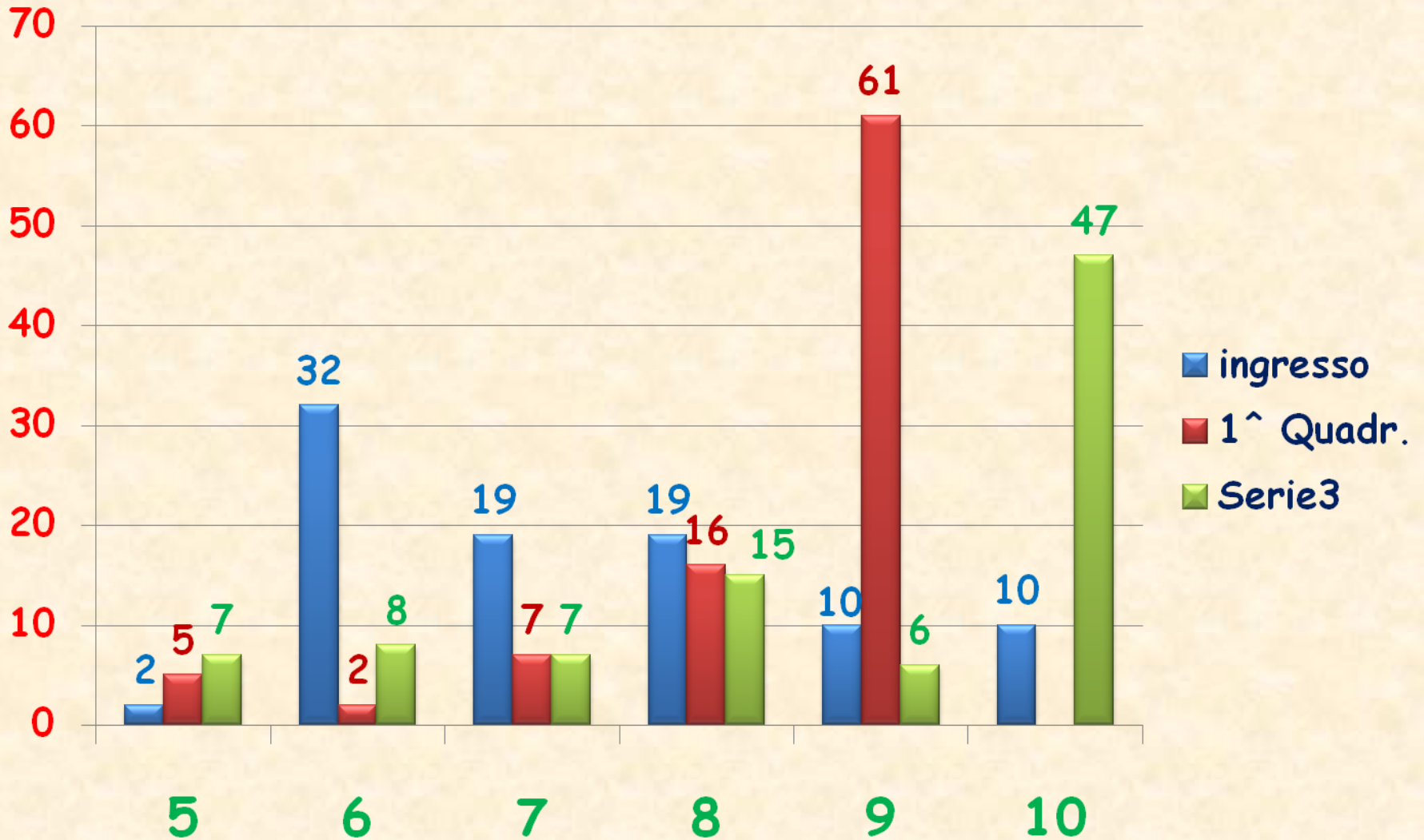


TABELLA COMPLESSIVA VOTI DI INGLESE

VOTO	IN INGRESSO	INTERMEDIO	FINALE
5	2	5	7
6	32	2	8
7	38	7	7
8		16	15
9	20	61	6
10		=	47
Totale alunni	92	91	90

TABELLA COMPLESSIVA VOTI DI INGLESE



Classi SECONDE

totale alunni n. 123

PROVE IN INGRESSO

2 bambini H hanno eseguito la prova pers.

9 bes hanno eseguito la prova pers.

1 assente

totale alunni 122

1^ QUADRIMESTRE

2 bambini H hanno eseguito la prova pers.

6 bes hanno eseguito la prova pers.

12 bambini assenti

totale alunni 111

2^ QUADRIMESTRE

3 alunni BES non hanno eseguito la prova

**9 alunni BES hanno eseguito la prova con strumenti
compensativi**

3 bambini assenti

totale alunni 117

PROVA DI ITALIANO

CLASSE	MEDIA TEST INIZIALI	MEDIA TEST INTERMEDI	MEDIA TEST FINALI
2 [^] A	8,4	8	8,3
2 [^] B	8,2	8,4	8,7
2 [^] C	7,6	7,7	8,9
2 [^] D	7,4	7,5	8,9
2 [^] E	8,6	7,4	8

PROVA DI ITALIANO

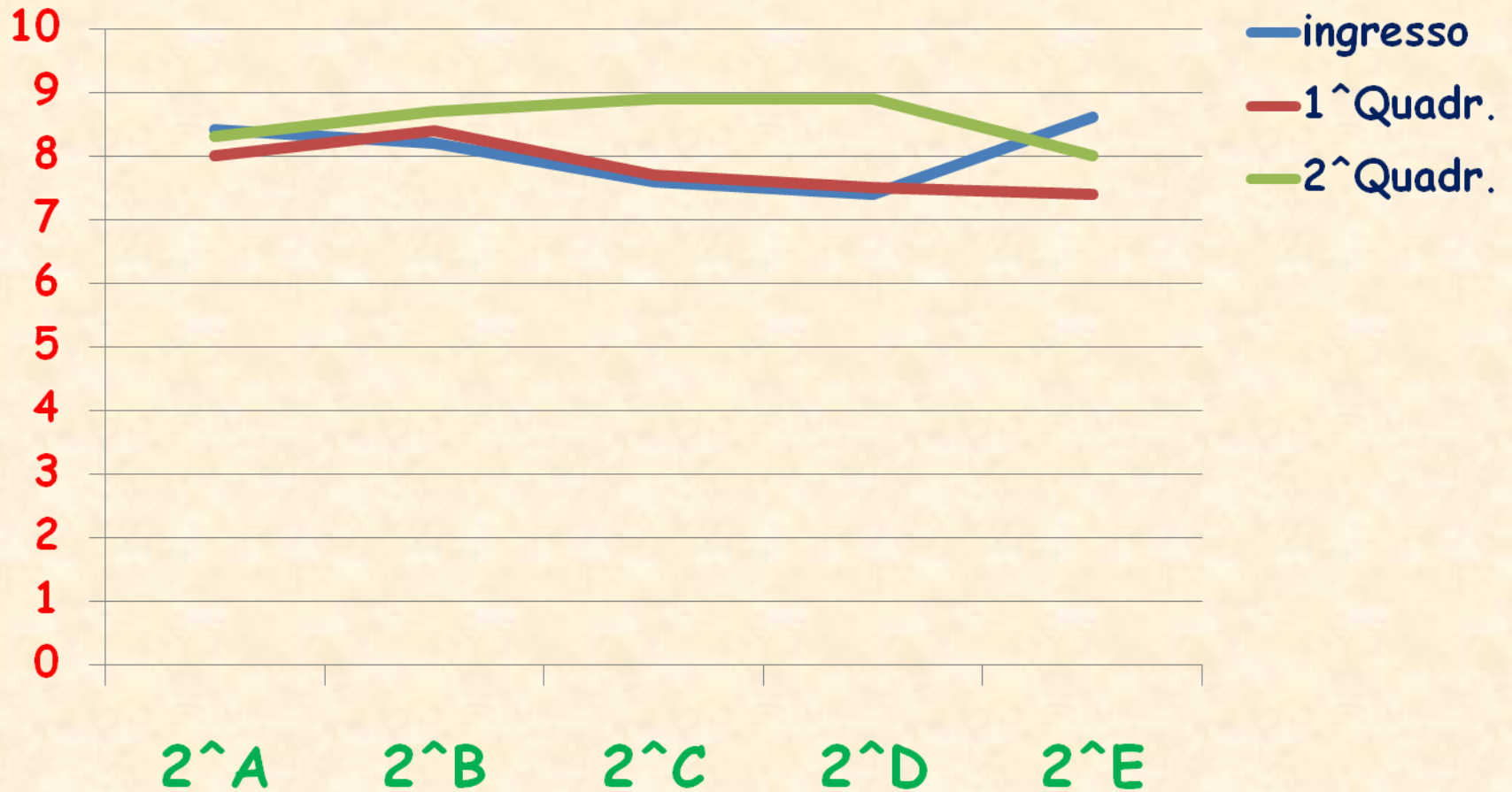
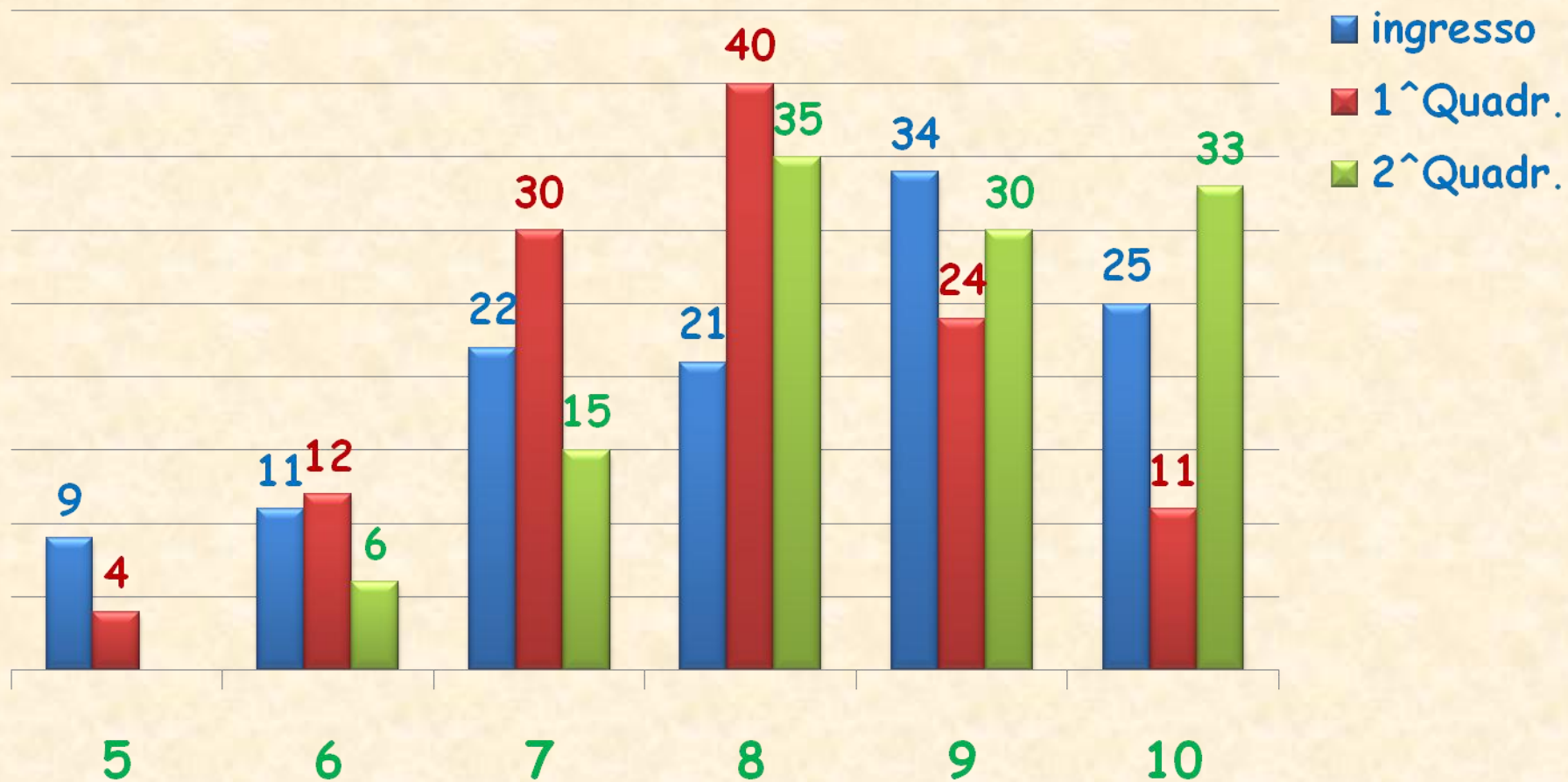


TABELLA COMPLESSIVA VOTI DI ITALIANO

VOTO	IN INGRESSO	INTERMEDIO	FINALE
5	9	4	=
6	11	12	6
7	22	30	15
8	21	40	35
9	34	24	30
10	25	11	33
	122	121+2ass= 123	119+ 4ass= 123

TABELLA COMPLESSIVA VOTI DI ITALIANO



PROVA DI MATEMATICA

CLASSE	MEDIA TEST INIZIALI	MEDIA TEST INTERMEDIO	MEDIA TEST FINALI
2 [^] A	8,2	8,1	8,3
2 [^] B	8,7	8,7	8,5
2 [^] C	8,4	8,3	8,6
2 [^] D	8	8,3	8,4
2 [^] E	8,6	8	8,5

PROVA DI MATEMATICA

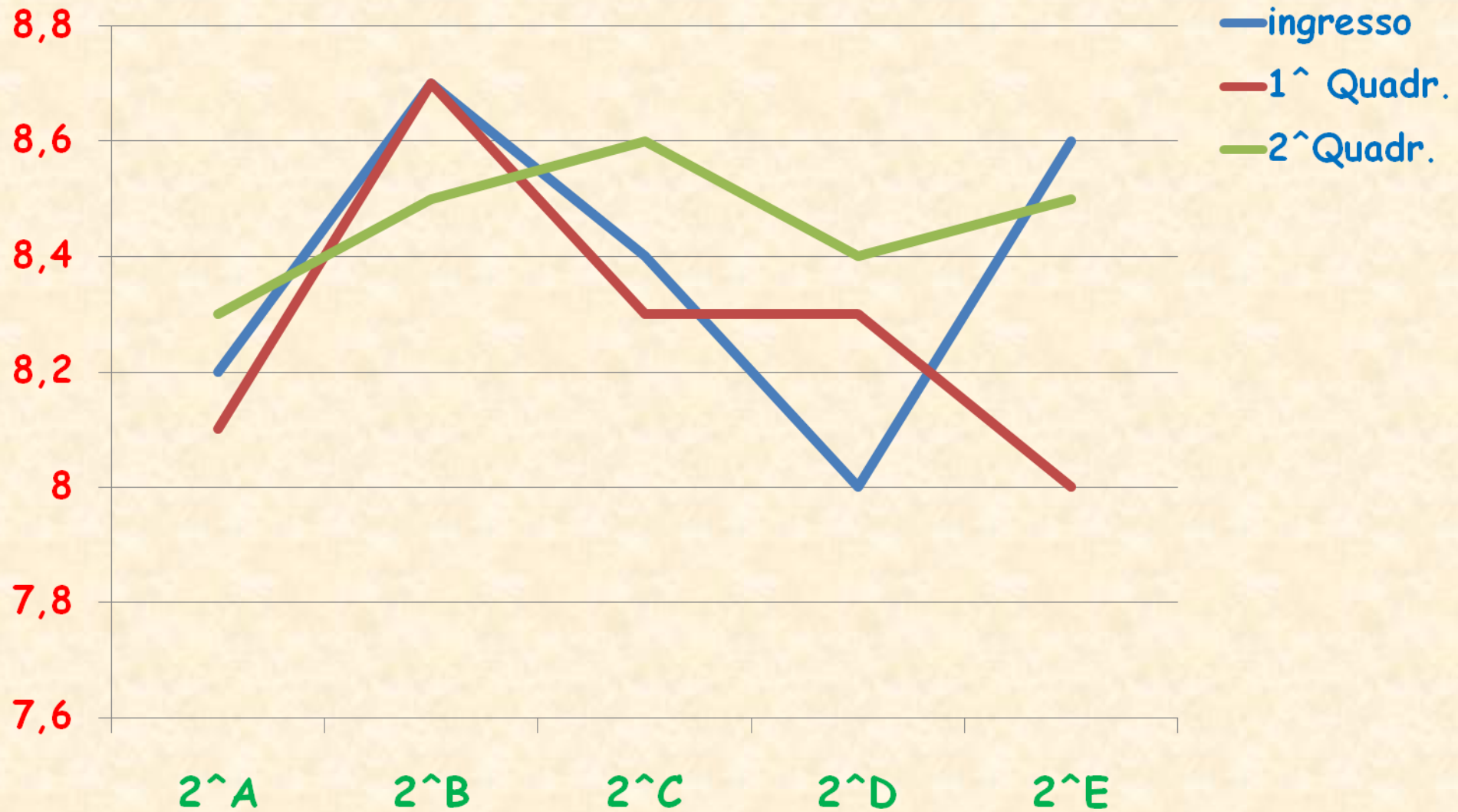
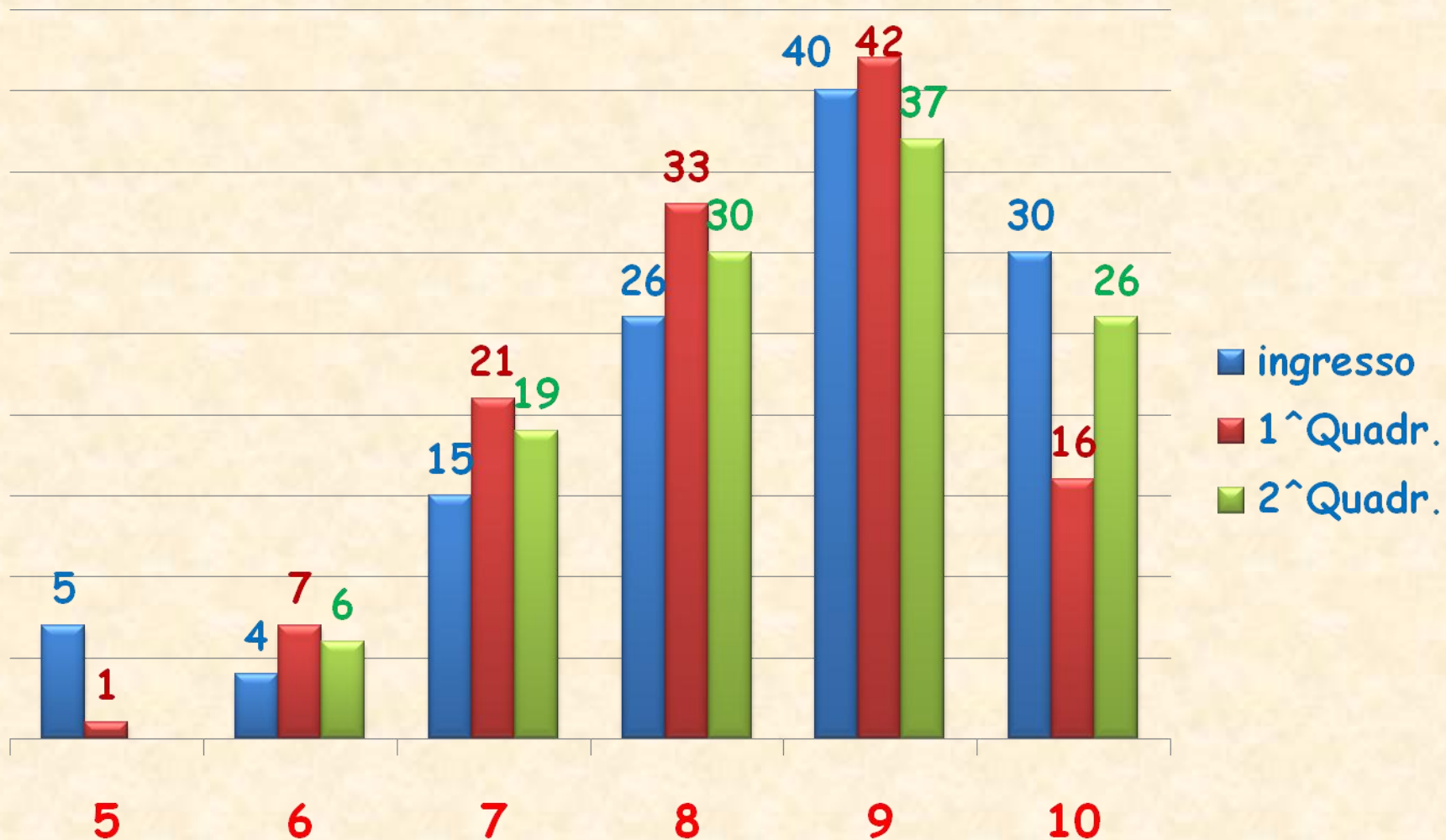


TABELLA COMPLESSIVA VOTI DI MATEMATICA

VOTO	IN INGRESSO	INTERMEDIO	FINALE
5	7	1	=
6	4	7	6
7	15	21	19
8	26	33	30
9	40	42	37
10	30	16	26
	122	120+3ass= 123	118+5ass= 123

TABELLA COMPLESSIVA VOTI DI MATEMATICA



PROVA DI INGLESE

CLASSE	MEDIA TEST INIZIALI	MEDIA TEST INTERMEDI	MEDIA TEST FINALI
2 [^] A	7,7	8,7	9,4
2 [^] B	7	8,1	9,7
2 [^] C	9,2	8,7	8,6
2 [^] D	7,4	7,6	8,9
2 [^] E	9	8,4	9,9

PROVA DI INGLESE

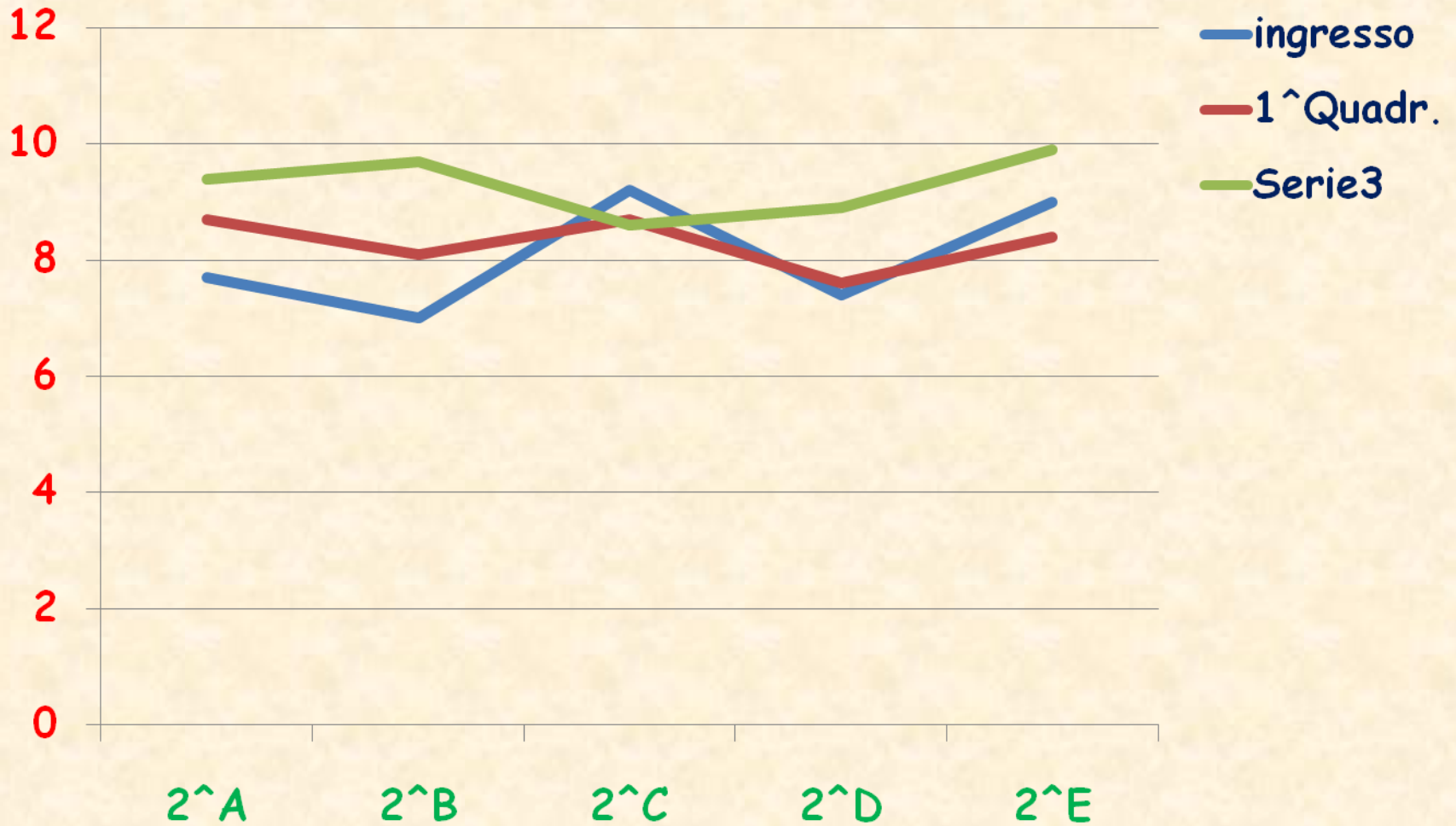
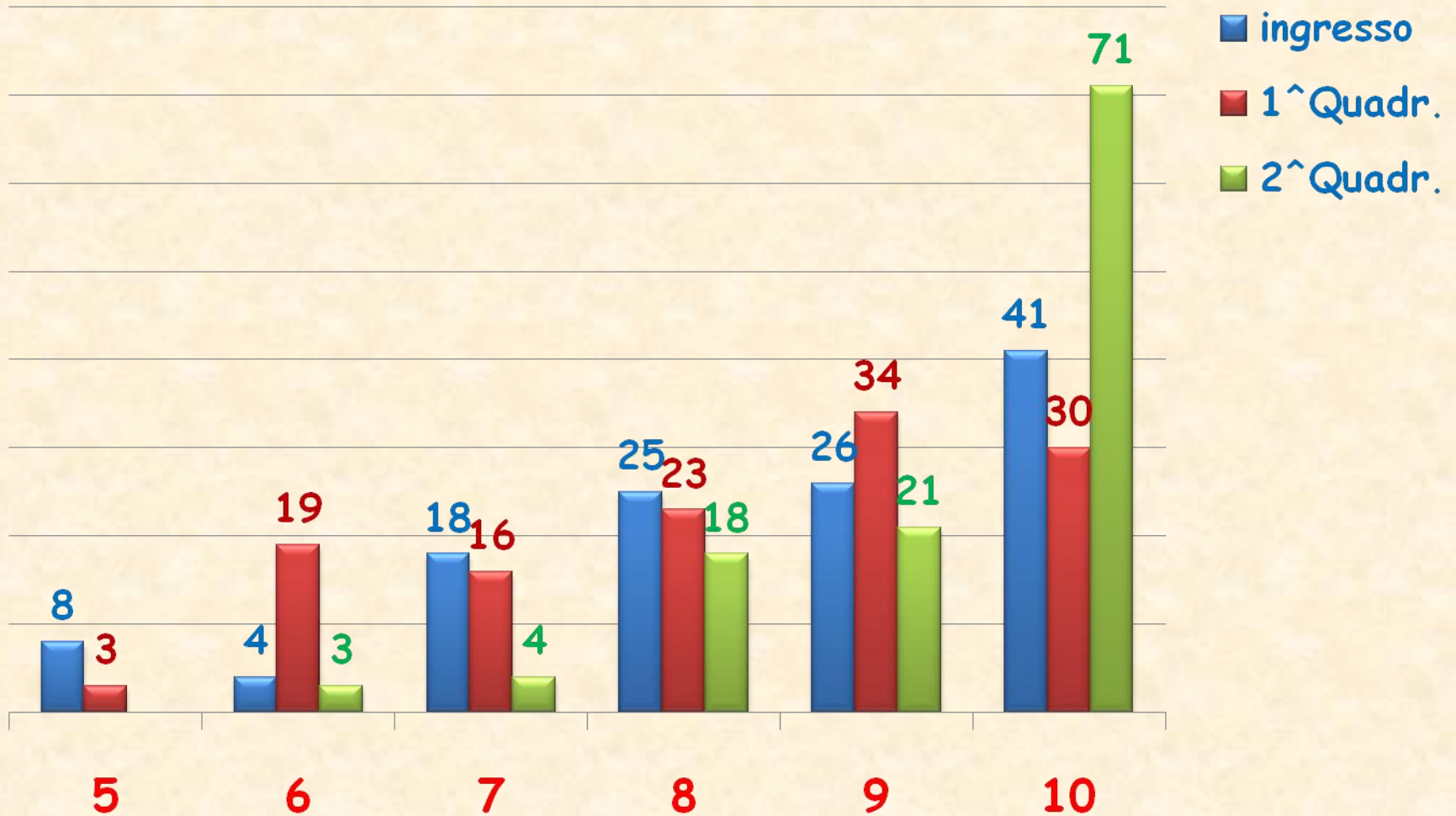


TABELLA COMPLESSIVA VOTI DI INGLESE

VOTO	IN INGRESSO	INTERMEDIO	FINALE
5	8	3	=
6	4	10	3
7	18	16	4
8	25	23	18
9	26	34	21
10	41	30	71
Totale alunni	122	116+7_{ass}= 123	117+6_{ass}= 123

TABELLA COMPLESSIVA VOTI DI INGLESE



Classi TERZE

totale alunni n. 109

PROVE IN INGRESSO

2 bambini H non hanno eseguito la prova

1 bambino H ha eseguito la prova

1 DSA sospetto ha eseguito la prova

2 bes hanno eseguito la prova

3 assenti

totale alunni che hanno eseguito la prova n. 104

totale alunni n. 109 (1 trasferimento/1 in entrata)

1^ QUADRIMESTRE

1 bambini H non hanno eseguito la prova

2 bambino H ha eseguito la prova

2 DSA sospetti hanno eseguito la prova

2 bes hanno eseguito la prova

1 bambino assente

Totale alunni che hanno eseguito la prova n. 107

Totale alunni 109

2^ QUADRIMESTRE

5 non hanno eseguito la prova

1 assente = 103

PROVA DI ITALIANO

CLASSE	MEDIA TEST INIZIALI	MEDIA TEST INTERMEDI	MEDIA TEST FINALI
3 [^] A	8,8	6,9	8,6
3 [^] B	8,1	7	8,7
3 [^] C	8	8,3	8,3
3 [^] D	8,9	8	8,4
3 [^] E	8,2	7,3	7,4

PROVA DI ITALIANO

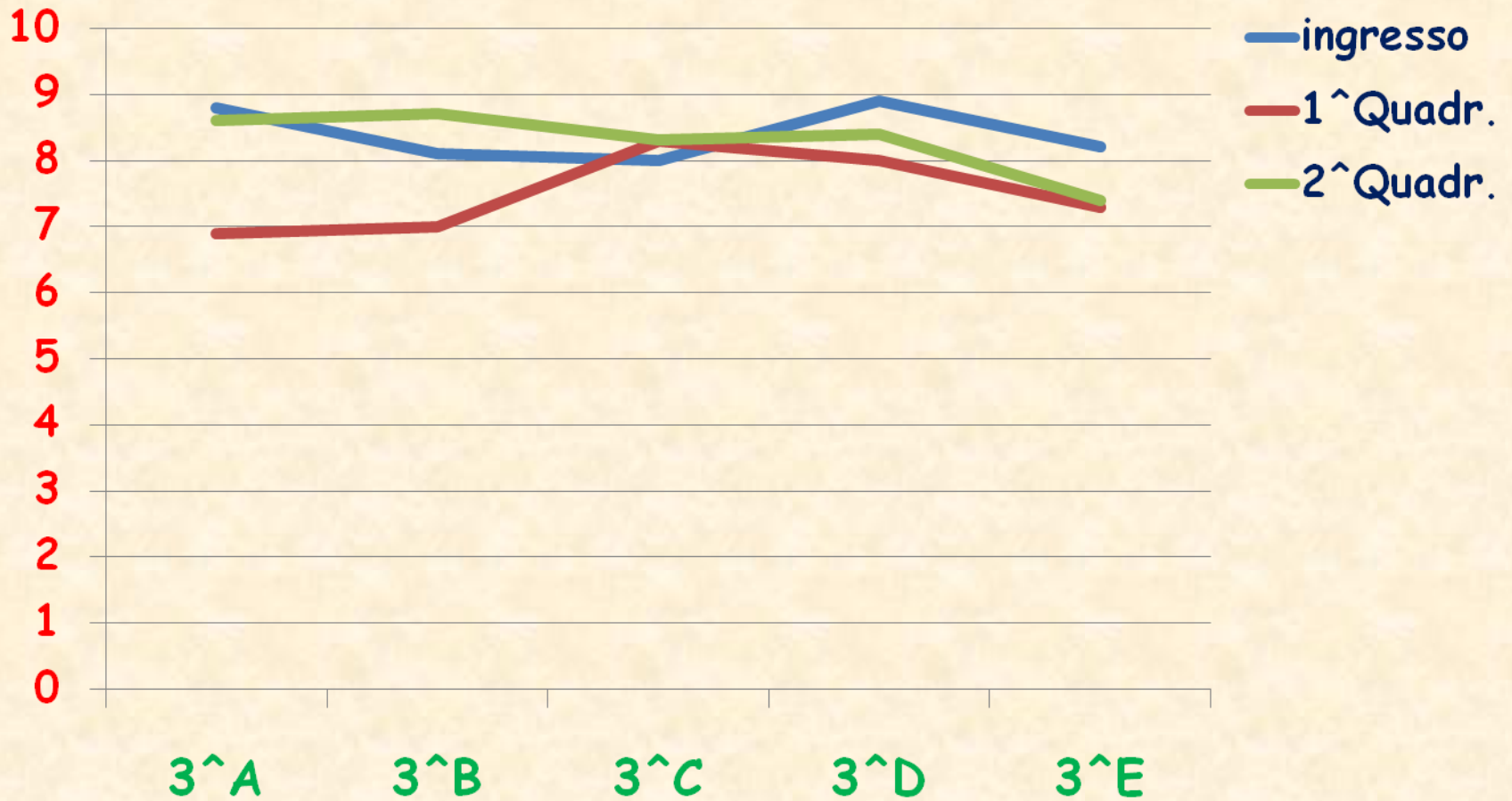
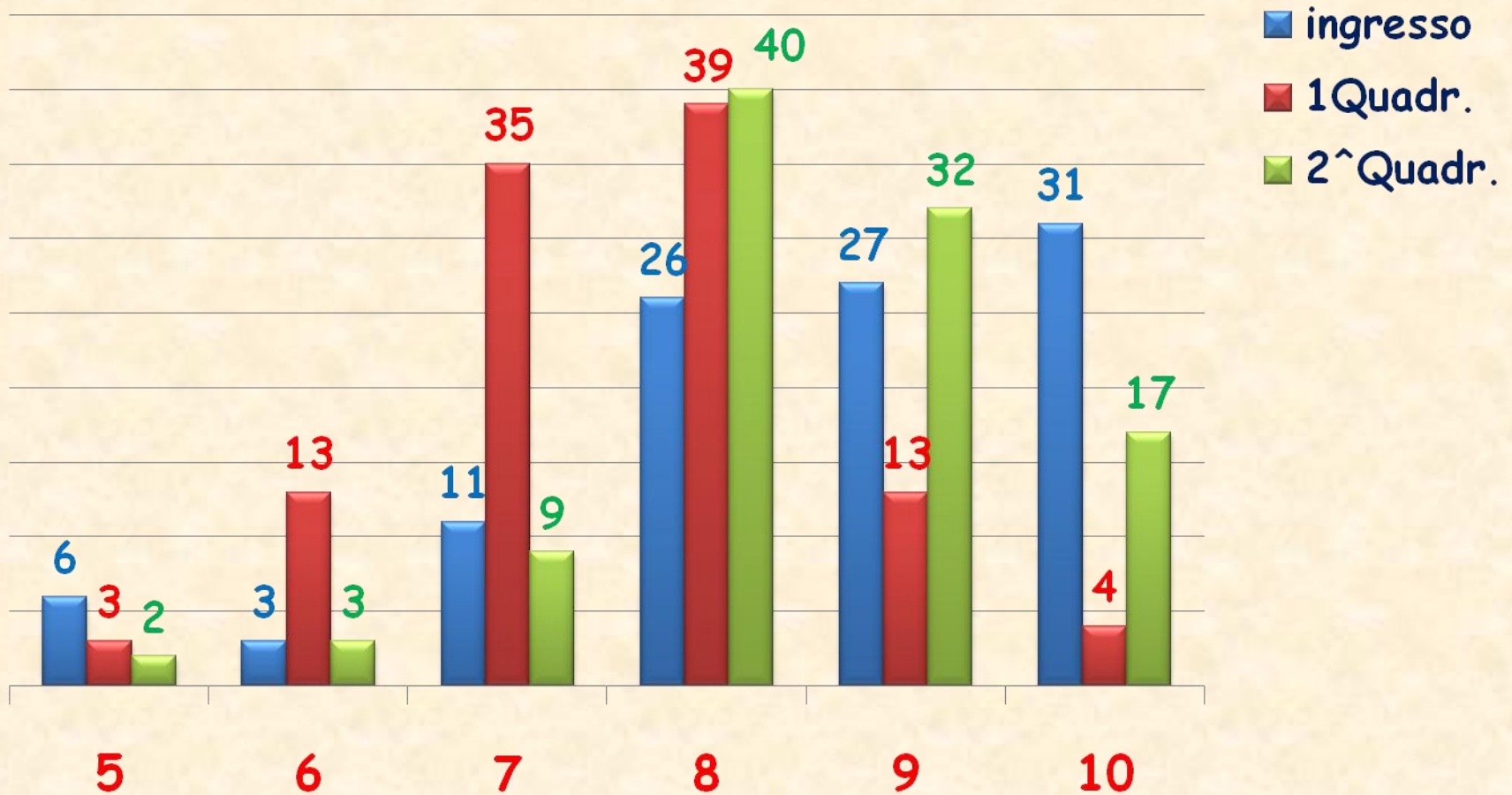


TABELLA COMPLESSIVA VOTI DI ITALIANO

VOTO	IN INGRESSO	INTERMEDIO	FINALE
5	6	3	2
6	3	13	3
7	11	35	9
8	26	39	40
9	27	13	32
10	31	4	17
Totale alunni	104	107	103

TABELLA COMPLESSIVA VOTI ITALIANO



PROVA DI MATEMATICA

CLASSE	MEDIA TEST INIZIALI	MEDIA TEST INTERMEDI	MEDIA TEST FINALI
3 [^] A	7,7	8,6	8,4
3 [^] B	7,7	8,5	8,2
3 [^] C	7,7	8,6	8,2
3 [^] D	7,8	8,8	8
3 [^] E	7,6	8,3	8,8

PROVA DI MATEMATICA

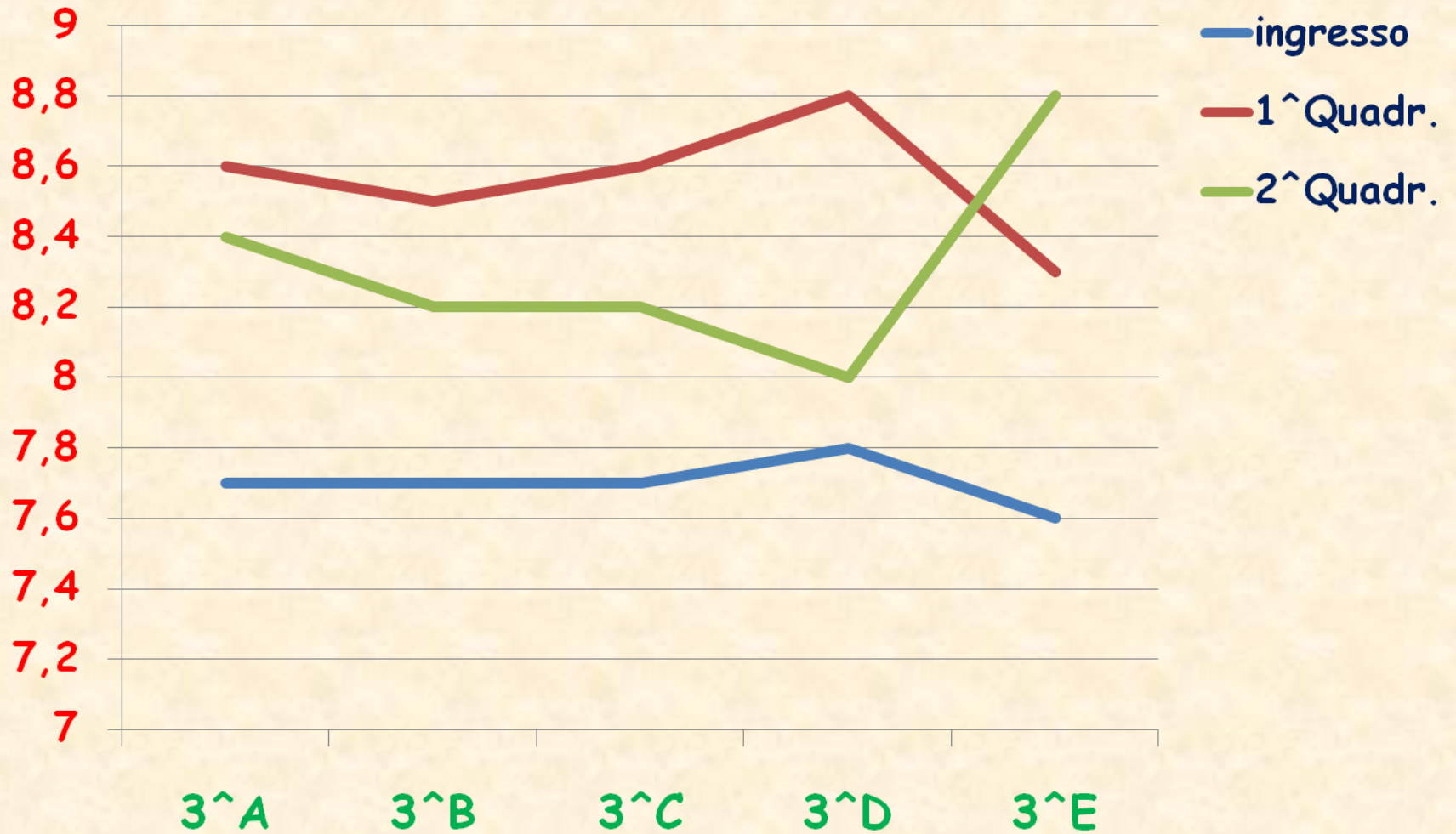
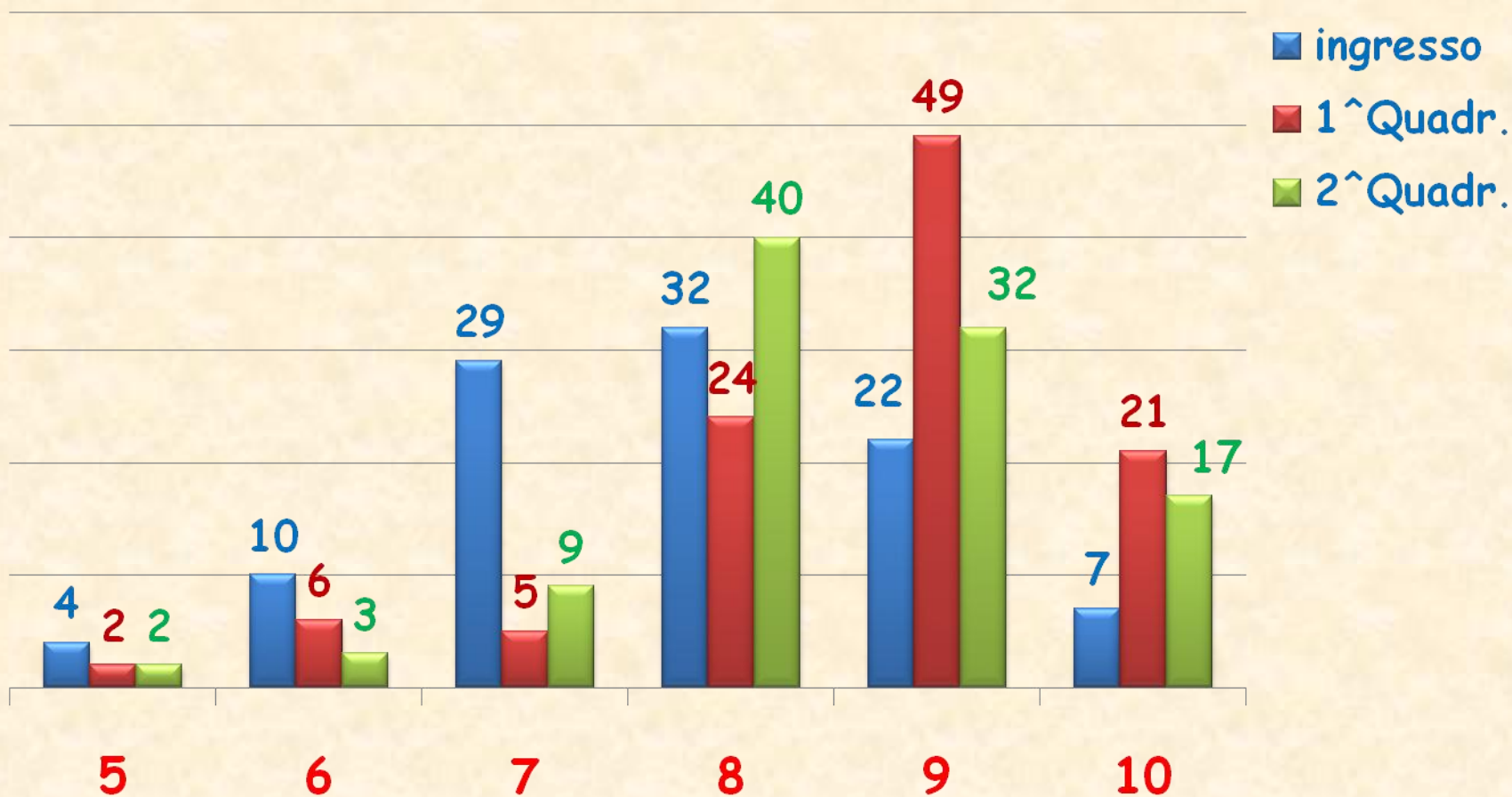


TABELLA COMPLESSIVA VOTI DI MATEMATICA

VOTO	IN INGRESSO	INTERMEDIO	FINALE
5	4	2	2
6	10	6	3
7	29	5	9
8	32	24	40
9	22	49	32
10	7	21	17
Totale alunni	104	107	103

TABELLA COMPLESSIVA VOTI DI MATEMATICA



PROVA DI INGLESE

CLASSE	MEDIA TEST INIZIALI	MEDIA TEST INTERMEDI	MEDIA TEST FINALI
3 [^] A	7,2	8,6	8,8
3 [^] B	7,5	8,1	9,1
3 [^] C	9	8,8	8,9
3 [^] D	9,5	9,6	9,2
3 [^] E	8	7,9	8

PROVA DI INGLESE

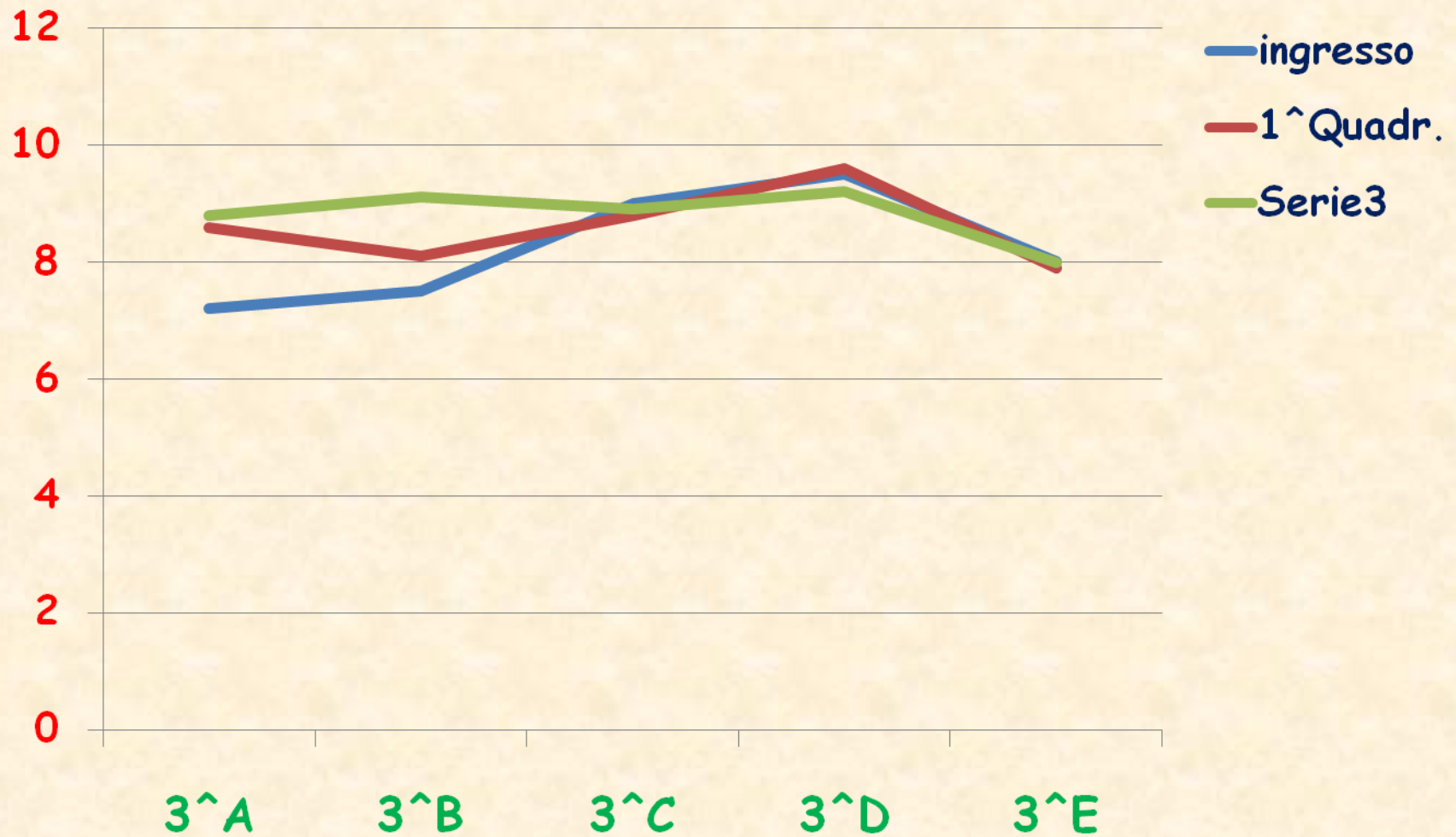
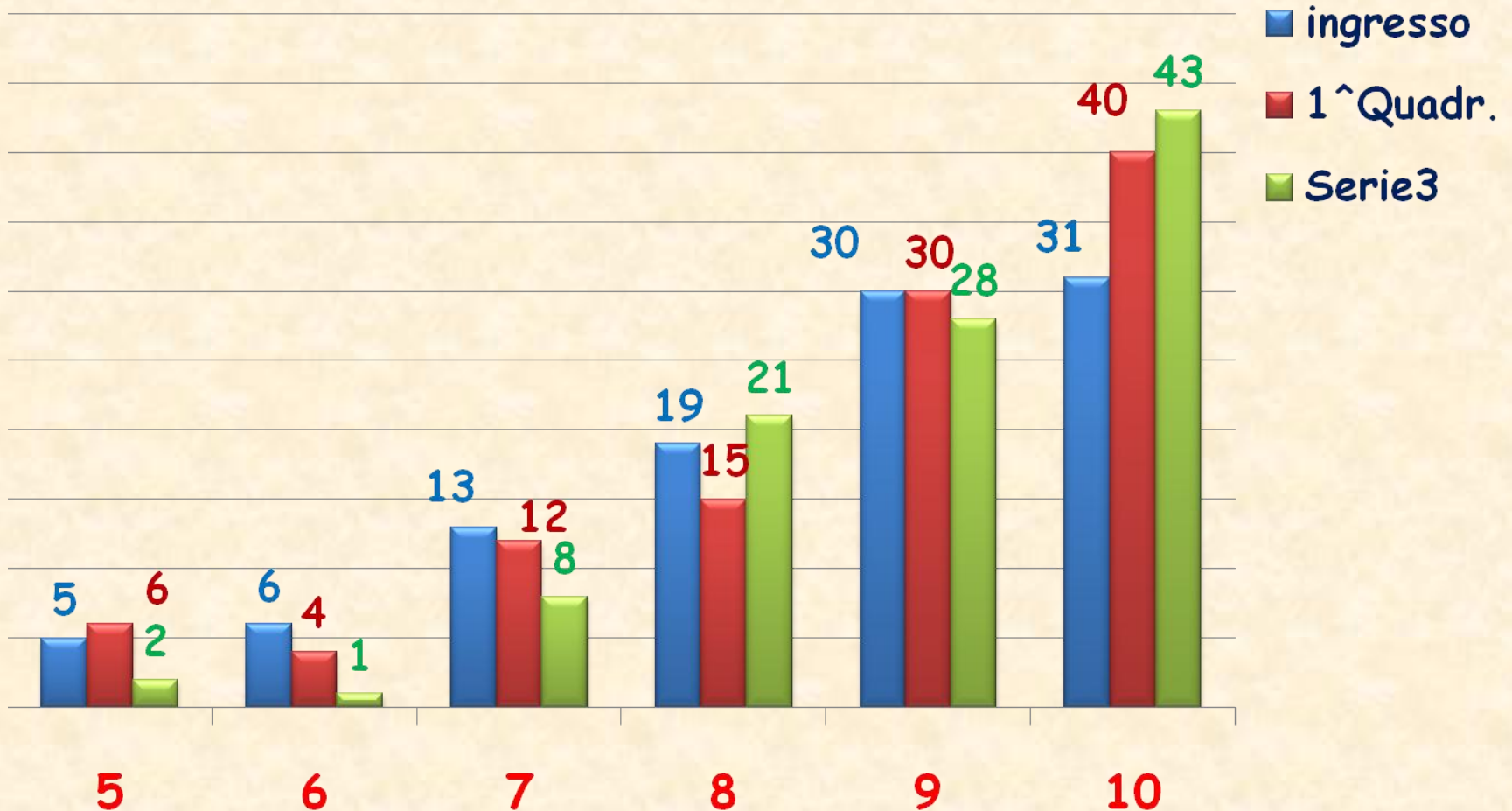


TABELLA COMPLESSIVA VOTI DI INGLESE

VOTO	IN INGRESSO	INTERMEDIO	FINALE
5	5	6	2
6	6	4	1
7	13	12	8
8	19	15	21
9	30	30	28
10	31	40	43
Totale alunni	104	107	103

TABELLA COMPLESSIVA VOTI DI INGLESE



Classi QUARTE

totale alunni n. 115

PROVE IN INGRESSO

2 bambini H non hanno eseguito la prova

3 DSA hanno eseguito la prova pers.

totale alunni che hanno eseguito la prova n. 113

Totale alunni 117 (2 in entrata)

1^ QUADRIMESTRE

2 bambini H non hanno eseguito la prova

3 DSA hanno eseguito la prova pers.

totale alunni che hanno eseguito la prova n. 115

Totale alunni n. 118

2^ QUADRIMESTRE

4 non hanno eseguito la prova

Totale alunni 114

PROVA DI ITALIANO

CLASSE	MEDIA TEST INIZIALI	MEDIA TEST INTERMEDI	MEDIA TEST FINALI
4 [^] A	9	8,6	8,5
4 [^] B	8,4	8,8	8,8
4 [^] C	7,8	8,9	8,2
4 [^] D	8,4	8,8	9,3
4 [^] E	8,2	9	9

PROVA DI ITALIANO

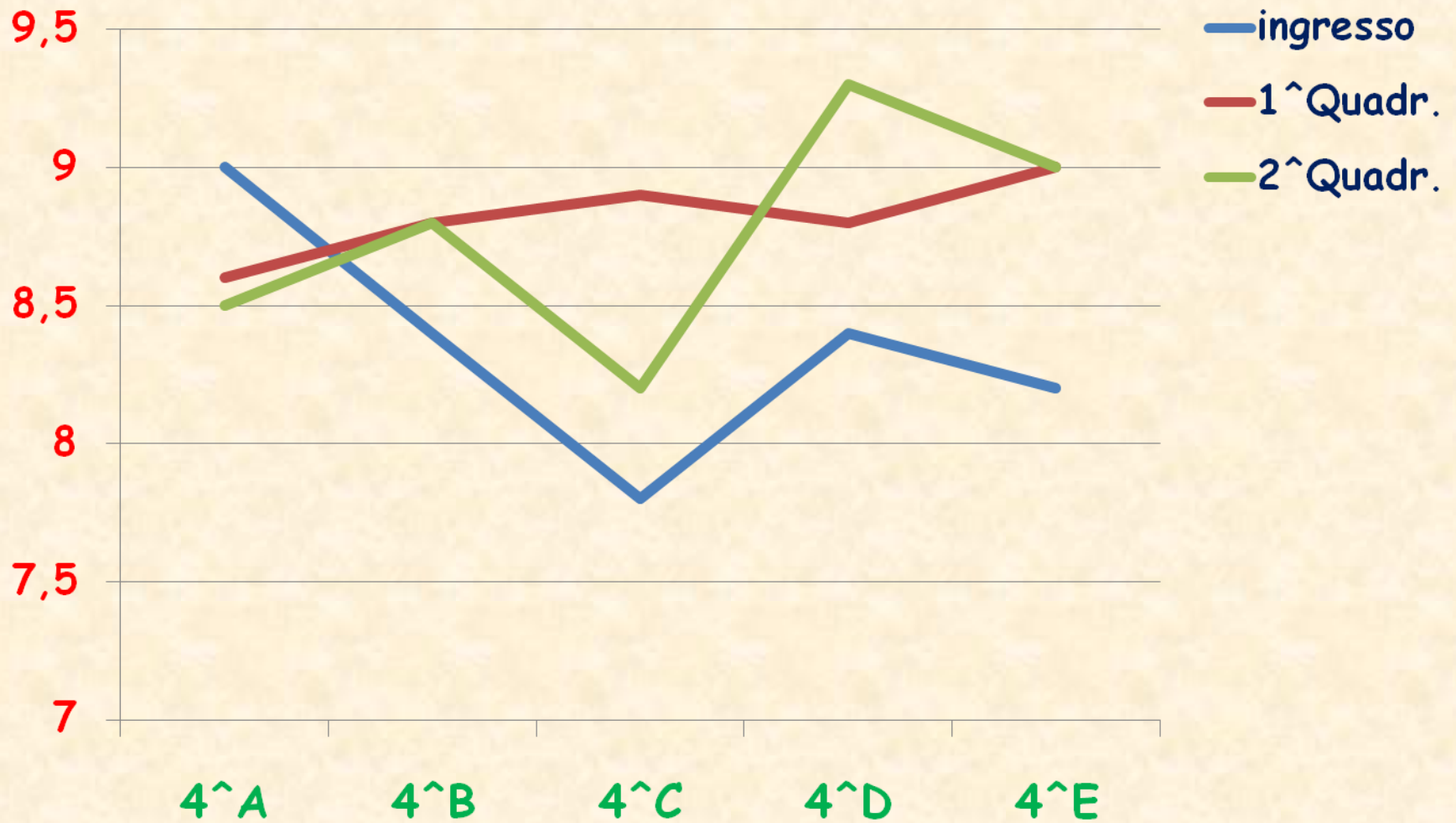
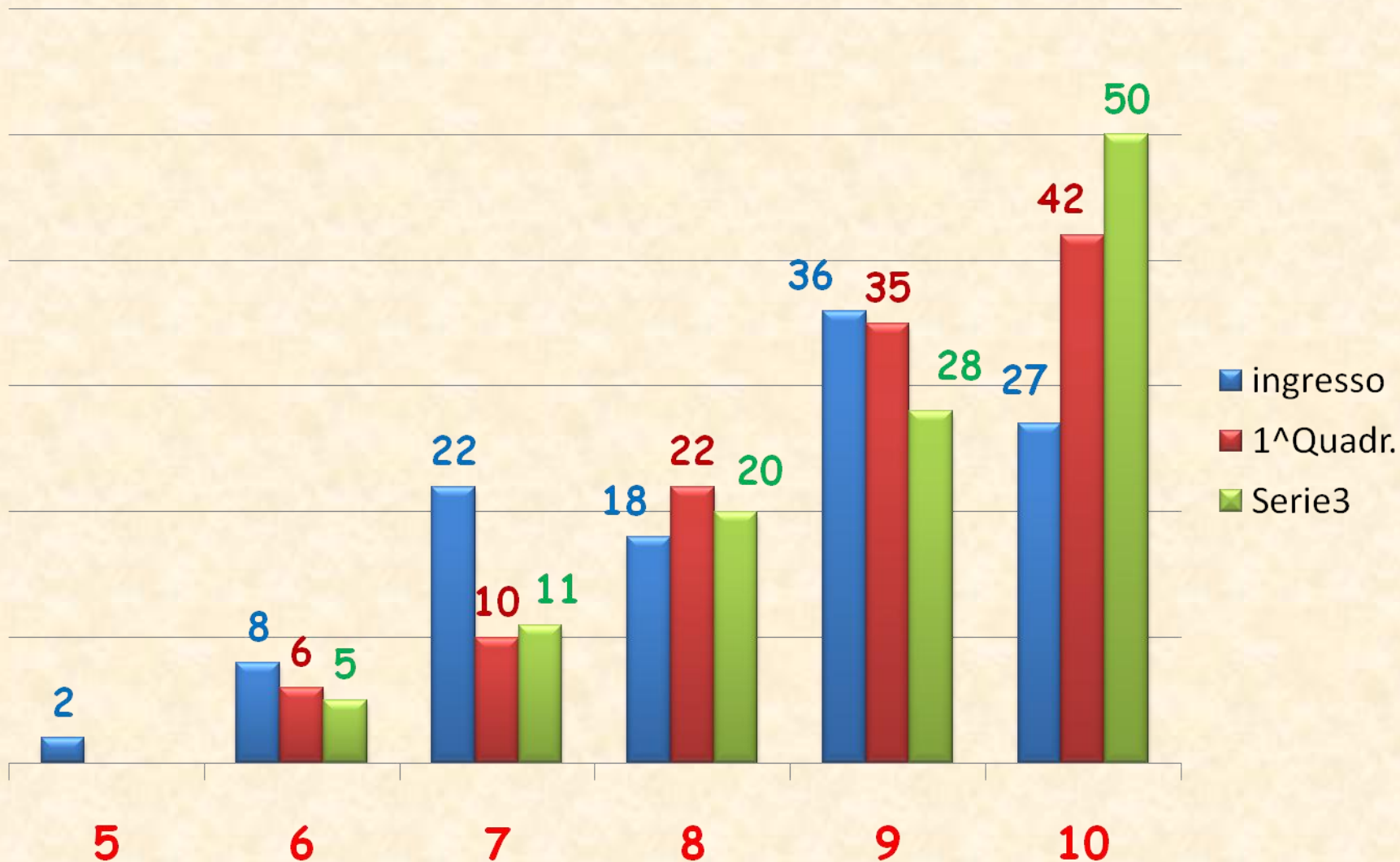


TABELLA COMPLESSIVA VOTI DI ITALIANO

VOTO	IN INGRESSO	INTERMEDIO	FINALE
5	2	=	=
6	8	6	5
7	22	10	11
8	18	22	20
9	36	35	28
10	27	42	50
Totale alunni	113	115	114

TABELLA COMPLESSIVA VOTI DI ITALIANO



PROVA DI MATEMATICA

CLASSE	MEDIA TEST INIZIALI	MEDIA TEST INTERMEDIO	MEDIA TEST FINALI
4 [^] A	8	7,2	9,1
4 [^] B	6,4	6,5	8,6
4 [^] C	7,0	7,7	8,2
4 [^] D	8,2	8,6	8,8
4 [^] E	8	8,2	8,5

PROVA DI MATEMATICA

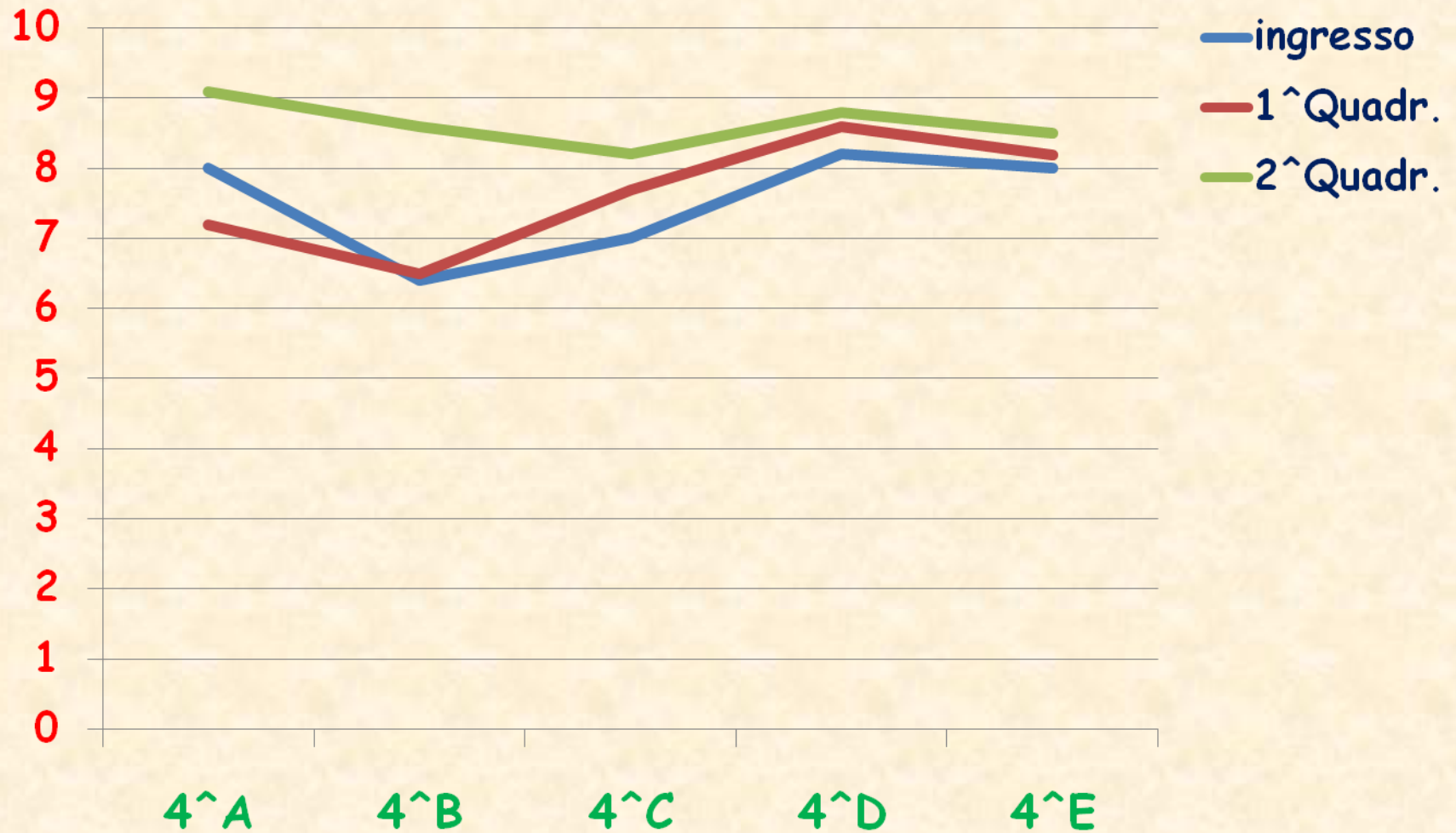
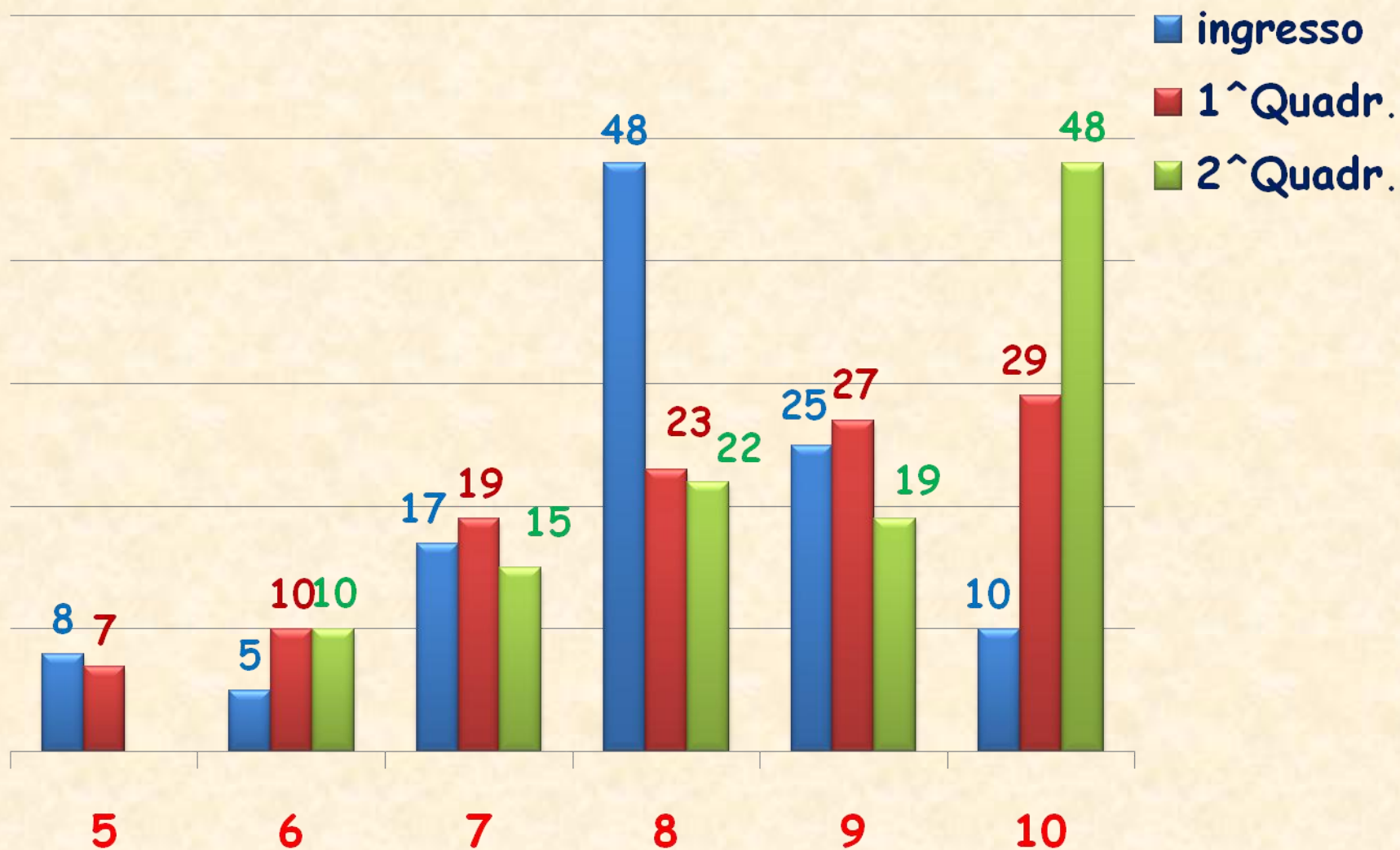


TABELLA COMPLESSIVA VOTI DI MATEMATICA

VOTO	IN INGRESSO	INTERMEDIO	FINALE
5	8	7	=
6	5	10	10
7	17	19	15
8	48	23	22
9	25	27	19
10	10	29	48
Totale alunni	113	115	114

TABELLA COMPLESSIVA VOTI DI MATEMATICA



PROVA DI INGLESE

CLASSE	MEDIA TEST INIZIALI	MEDIA TEST INTERMEDIO	MEDIA TEST FINALI
4 [^] A	6,3	7,8	9,5
4 [^] B	4,9	8	8,1
4 [^] C	7	9,7	9,5
4 [^] D	6,7	9,2	9,6
4 [^] E	8,1	9,2	9,6

PROVA DI INGLESE

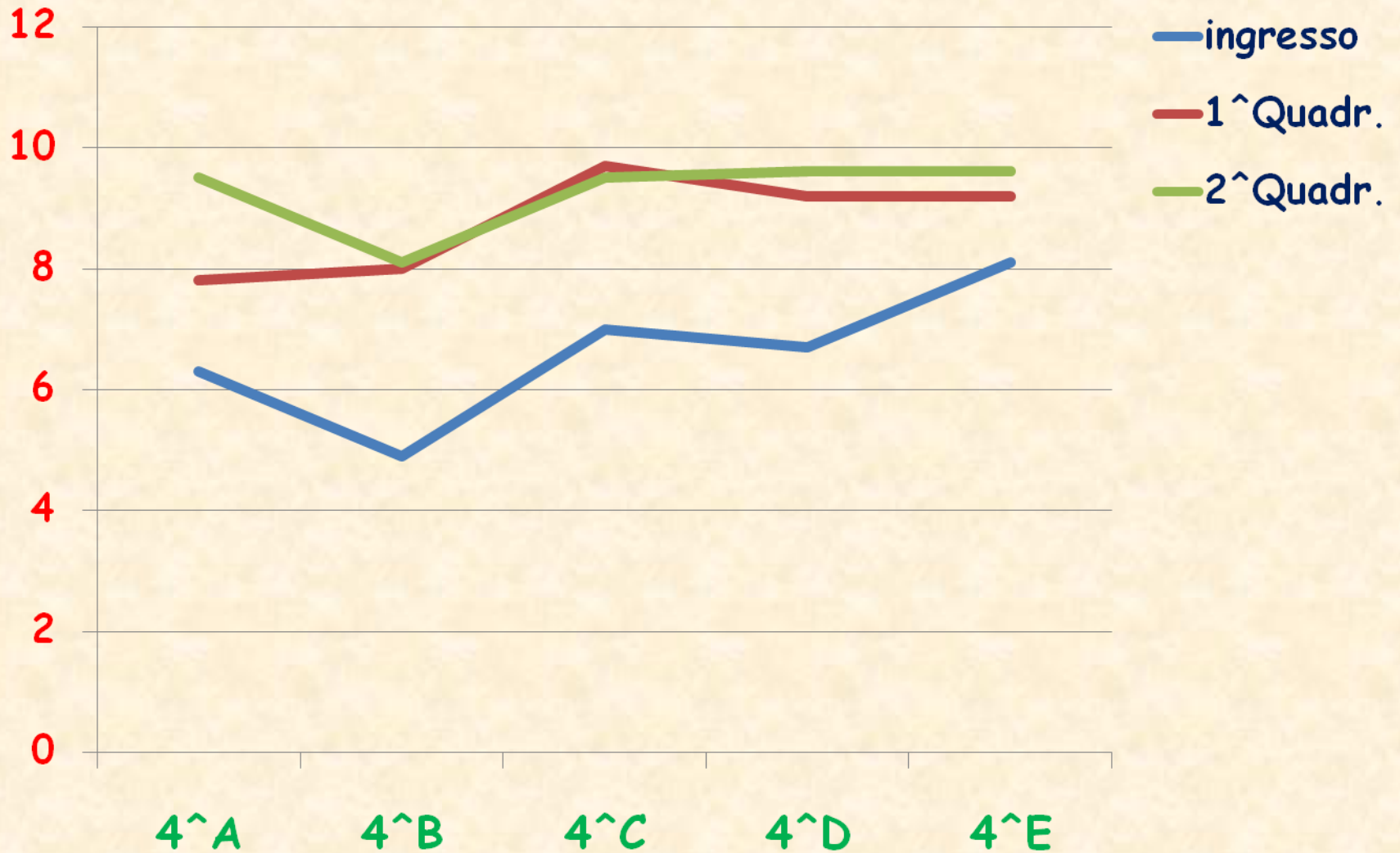
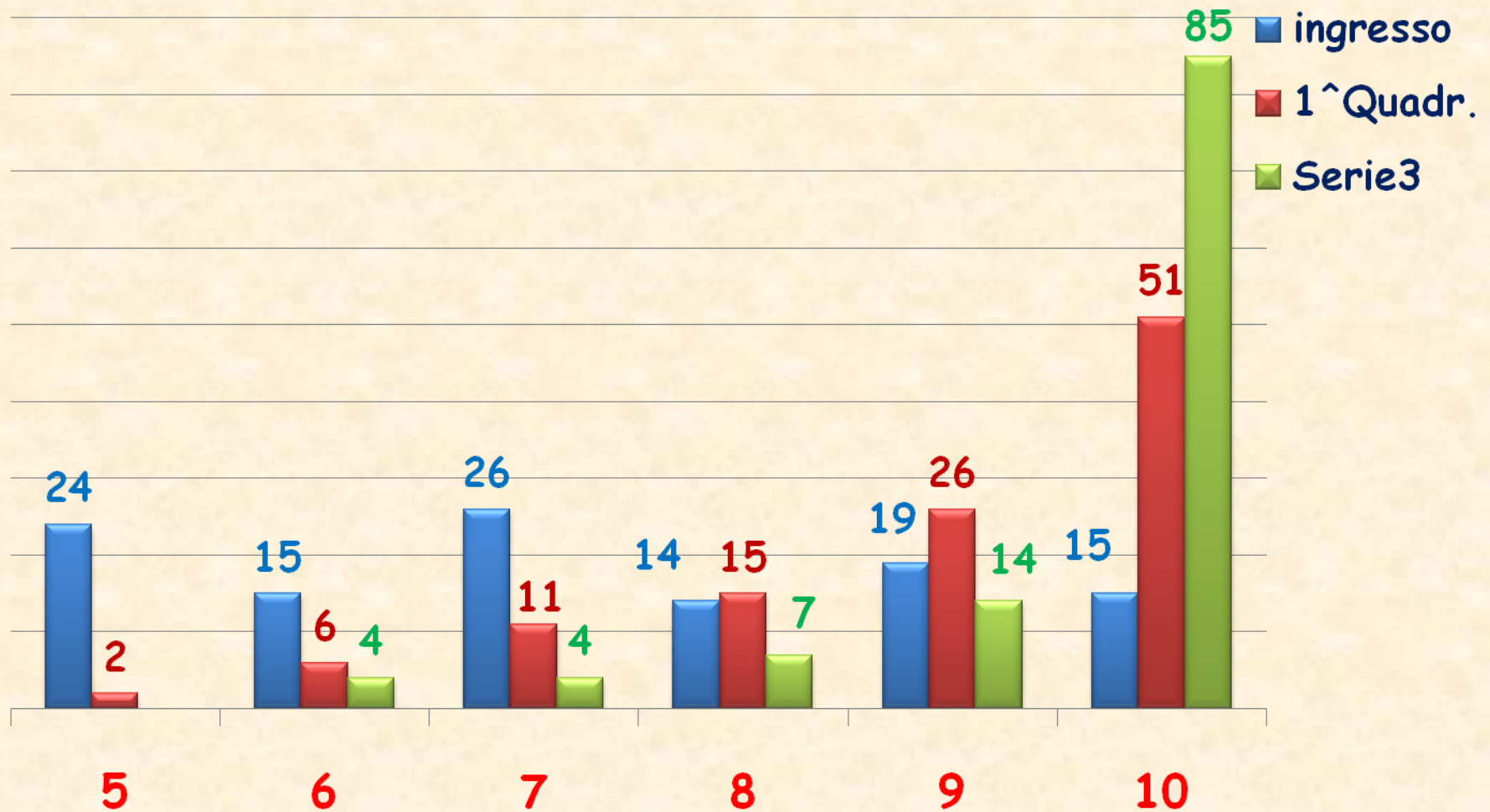


TABELLA COMPLESSIVA VOTI DI INGLESE

VOTO	IN INGRESSO	INTERMEDIO	FINALE
5	24	2	=
6	15	6	4
7	26	11	4
8	14	15	7
9	19	26	14
10	15	51	85
Totale alunni	113	111+3ass = 115	110+4ass= 114

TABELLA COMPLESSIVA VOTI DI INGLESE



Classi QUINTA

PROVE IN INGRESSO

totale alunni n. 143

Prove in ingresso

1 bambini H ha eseguito la prova pers.

5 DSA hanno eseguito la prova pers.

1 BES ha eseguito la prova pers.

15 alunni assenti

totale alunni che hanno eseguito le prove n. 128

PROVE 1^ QUADRIMESTRE

totale alunni n. 143

1 bambini H ha eseguito la prova pers.

5 DSA hanno eseguito la prova pers.

1 BES ha eseguito la prova pers.

totale alunni che hanno eseguito la prove n. 143

2^ QUADRIMESTRE

Totale alunni 144

32 assenti

totale alunni che hanno seguito la prova 112

PROVA DI ITALIANO

CLASSE	MEDIA TEST INIZIALI	MEDIA TEST INTERMEDIO	MEDIA TEST FINALI
5 [^] A	7,6	6,7	7,4
5 [^] B	7,6	7	7,9
5 [^] C	7,8	7,1	7,6
5 [^] D	8	7,1	7,9
5 [^] E	7,3	9,4	9,3
5 [^] F	7,2	9,1	9,7

PROVA DI ITALIANO

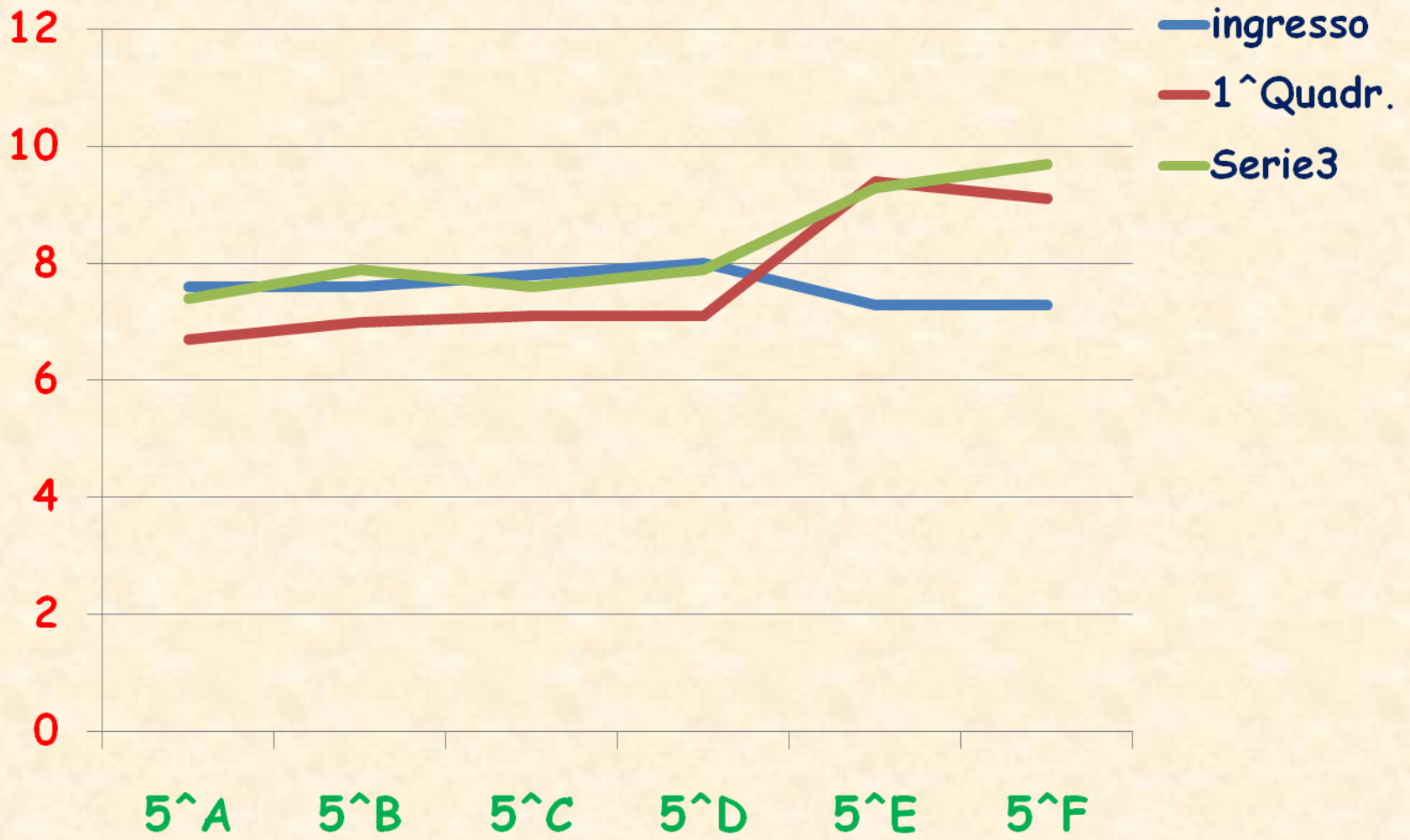
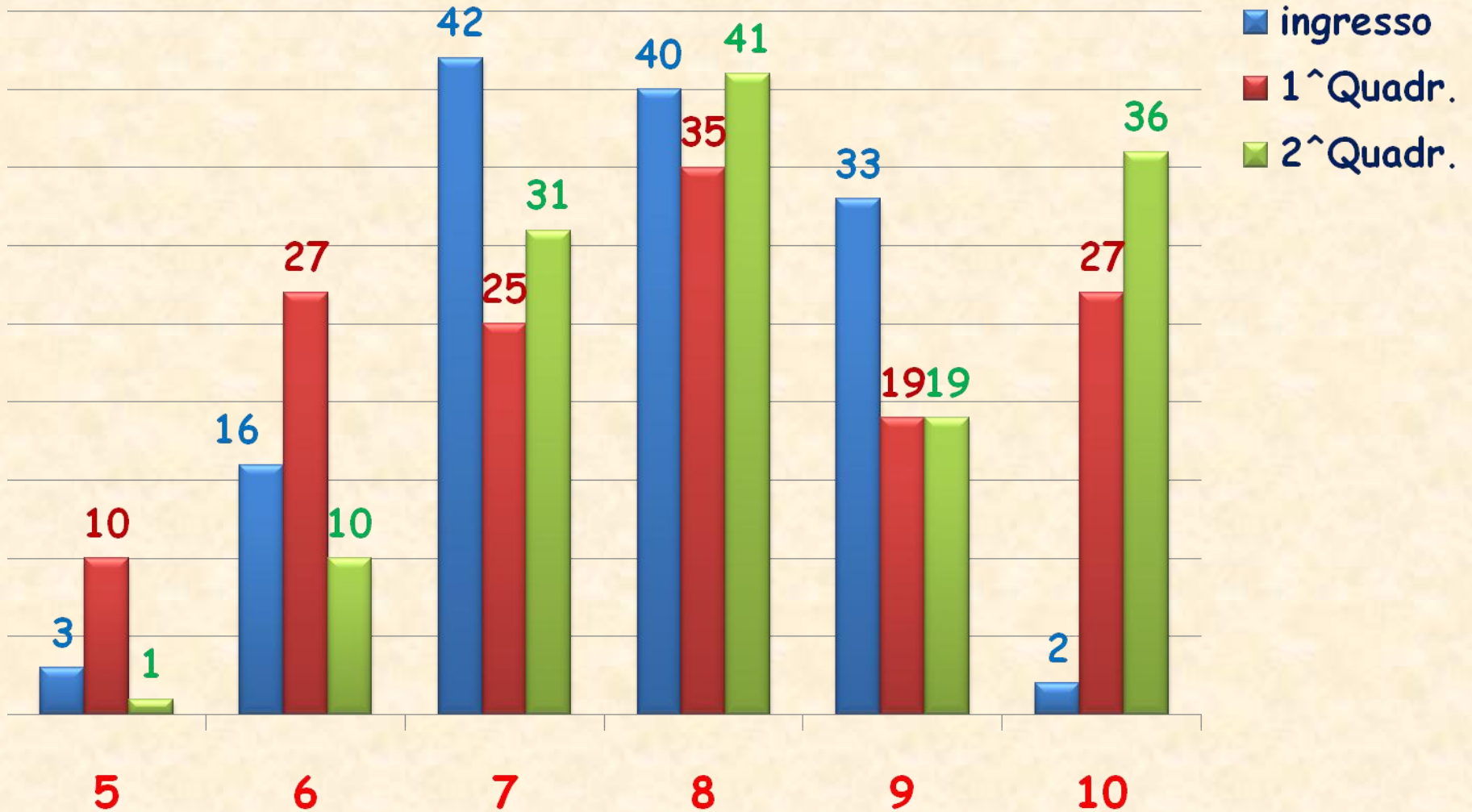


TABELLA COMPLESSIVA VOTI DI ITALIANO

VOTO	IN INGRESSO	INTERMEDIO	FINALE
5	3	10	1
6	16	27	10
7	42	25	31
8	40	35	41
9	33	19	19
10	2	27	36
Totale alunni	136+7ass =143	143	138+3ass= 144

TABELLA COMPLESSIVA VOTI DI ITALIANO



PROVA DI MATEMATICA

CLASSE	MEDIA TEST INIZIALI	MEDIA TEST INTERMEDI	MEDIA TEST FINALI
5 [^] A	6,5	6,8	7,4
5 [^] B	7	7,4	7,4
5 [^] C	6,3	7,9	8,6
5 [^] D	6	7,8	8,2
5 [^] E	7,7	8,6	9,1
5 [^] F	7,8	8,7	9,1

PROVA DI MATEMATICA

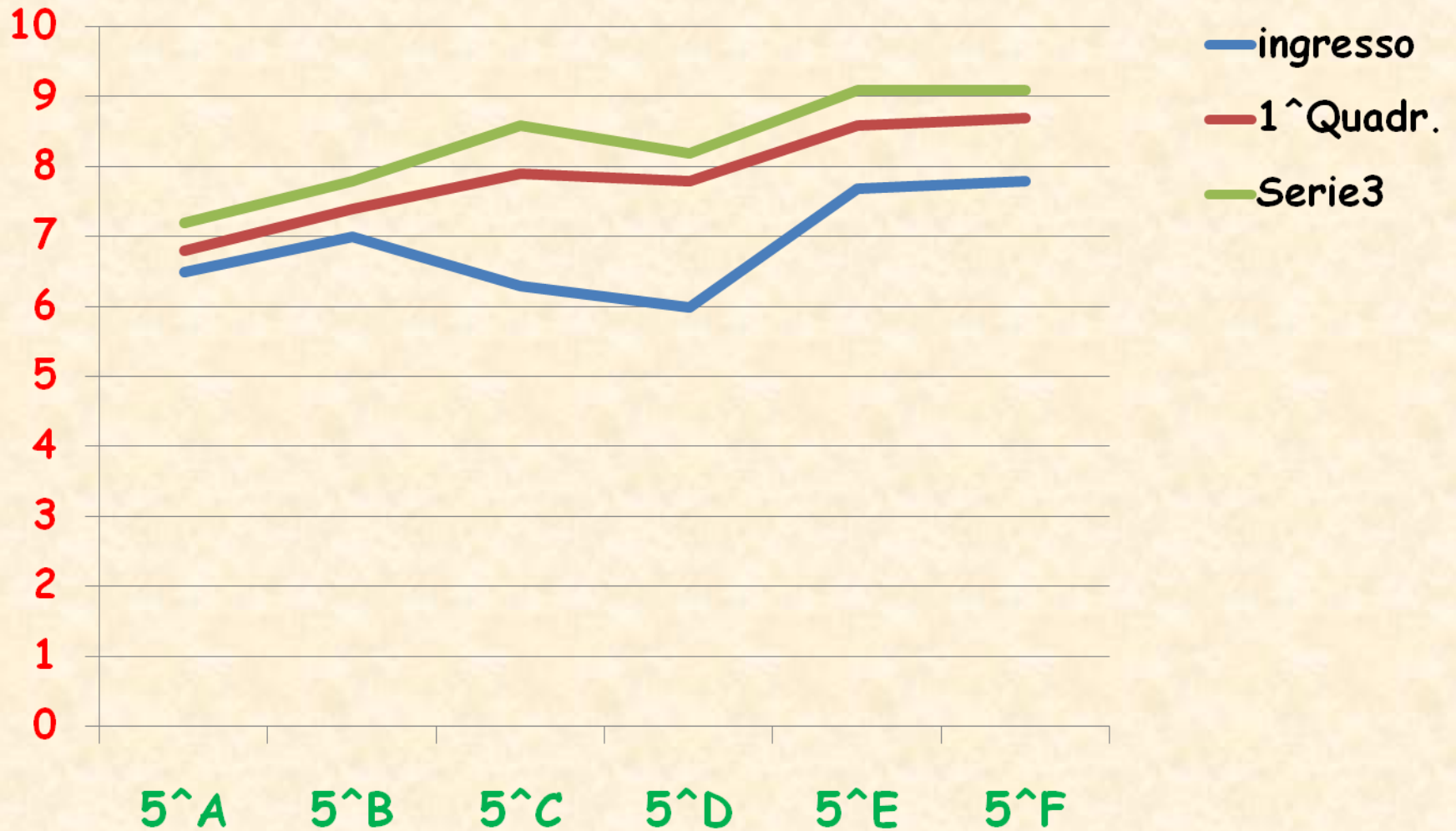
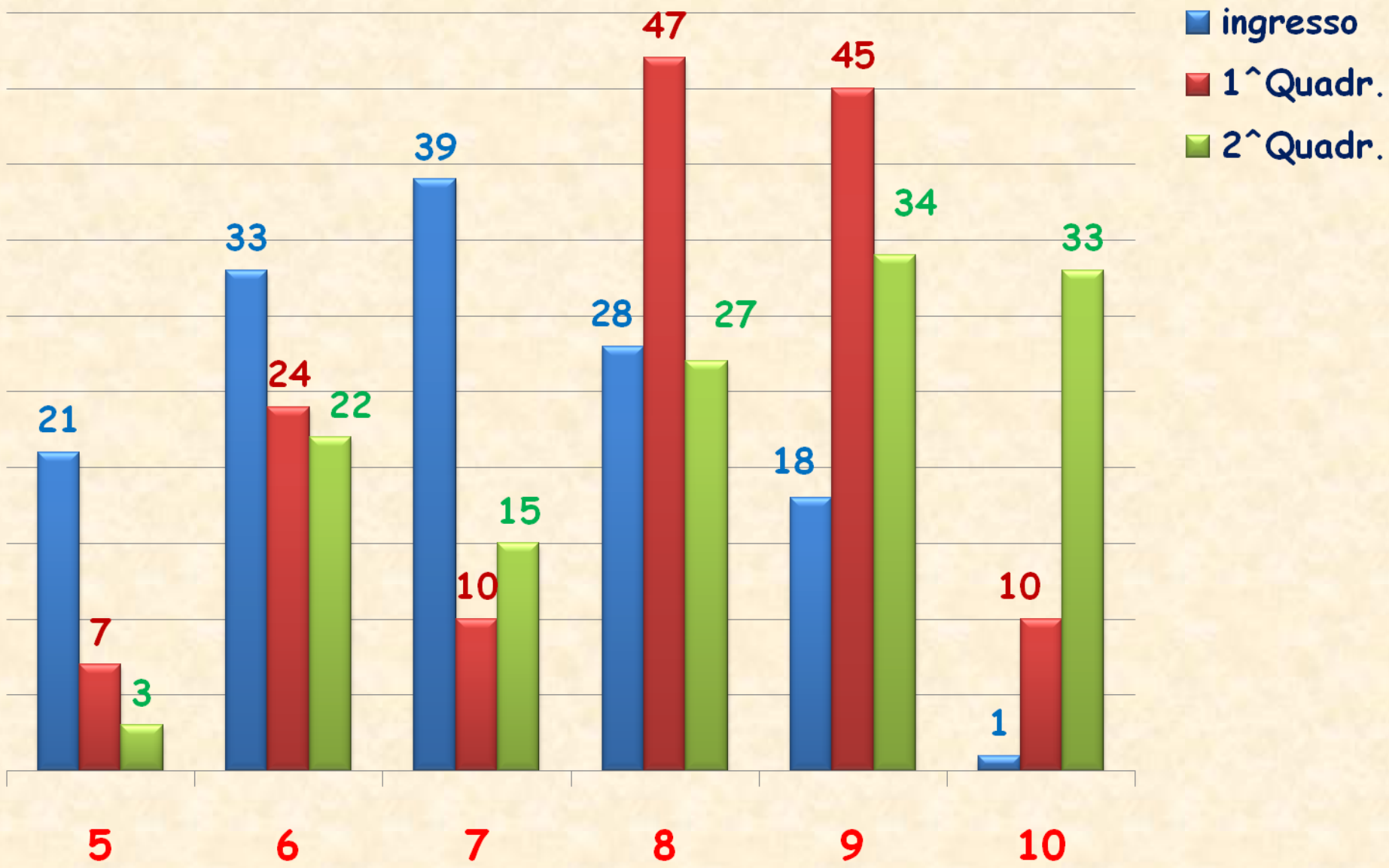


TABELLA COMPLESSIVA VOTI DI MATEMATICA

VOTO	IN INGRESSO	INTERMEDIO	FINALE
5	21	7	3
6	33	24	22
7	39	10	15
8	28	47	27
9	18	45	34
10	1	10	33
Totale alunni	140+3= 143	143	134+10ass = 144

TABELLA COMPLESSIVA VOTI DI MATEMATICA



PROVA DI INGLESE

CLASSE	MEDIA TEST INIZIALI	MEDIA TEST INTERMEDIO	MEDIA TEST FINALI
5 [^] A	7,4	9,6	7,6
5 [^] B	8,1	8,2	8,2
5 [^] C	8,4	9,6	9,1
5 [^] D	7,7	9,6	7,6
5 [^] E	8,8	9,4	9,5
5 [^] F	8,4	9,1	8,8

PROVA DI INGLESE

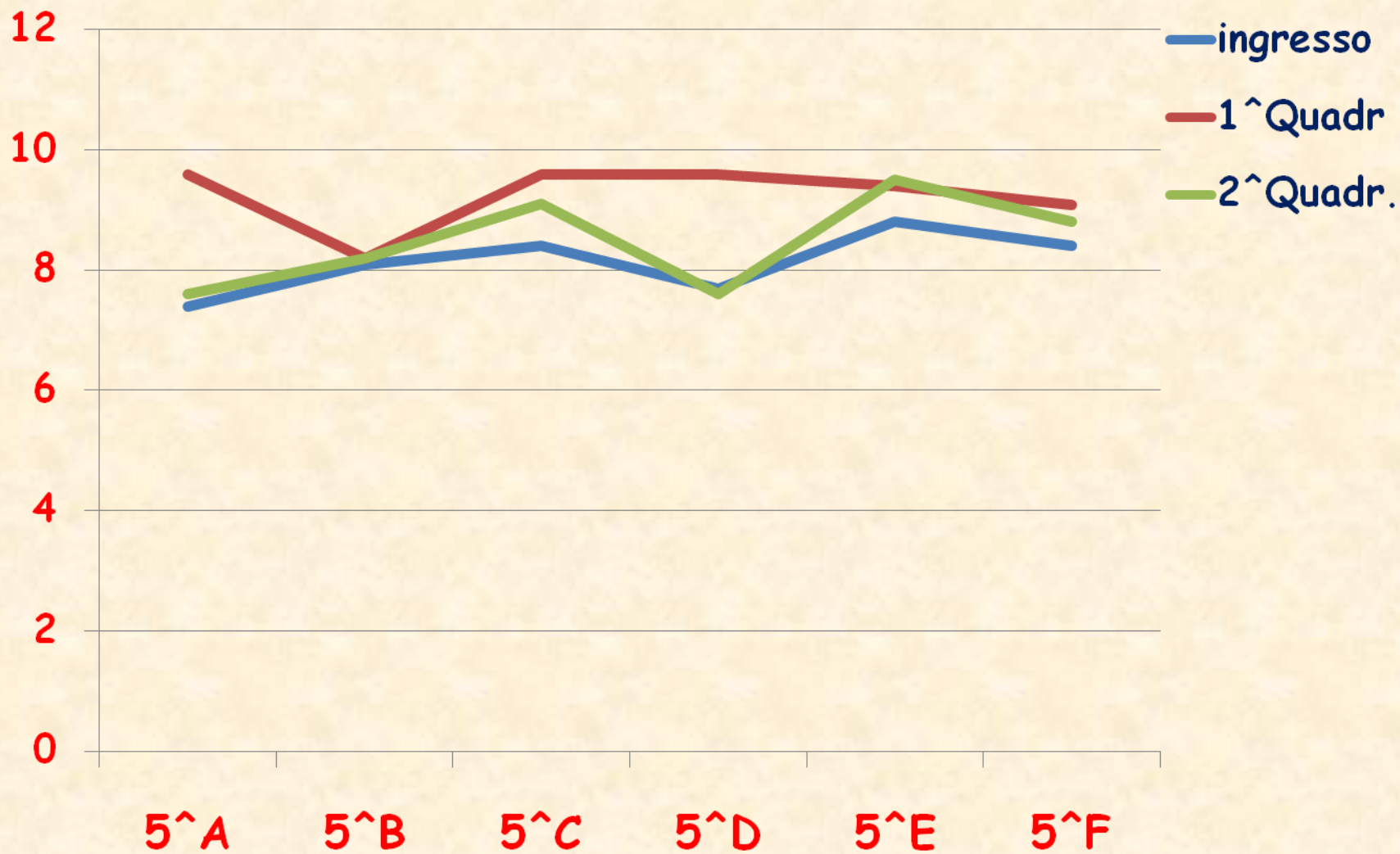


TABELLA COMPLESSIVA VOTI DI INGLESE

VOTO	IN INGRESSO	INTERMEDIO	FINALE
5	=	6	3
6	1	9	13
7	1	27	20
8	5	23	13
9	4	56	26
10	11	17	53
Totale alunni	138+5ass =143	143	128+16ass= 144

TABELLA COMPLESSIVA VOTI DI INGLESE

